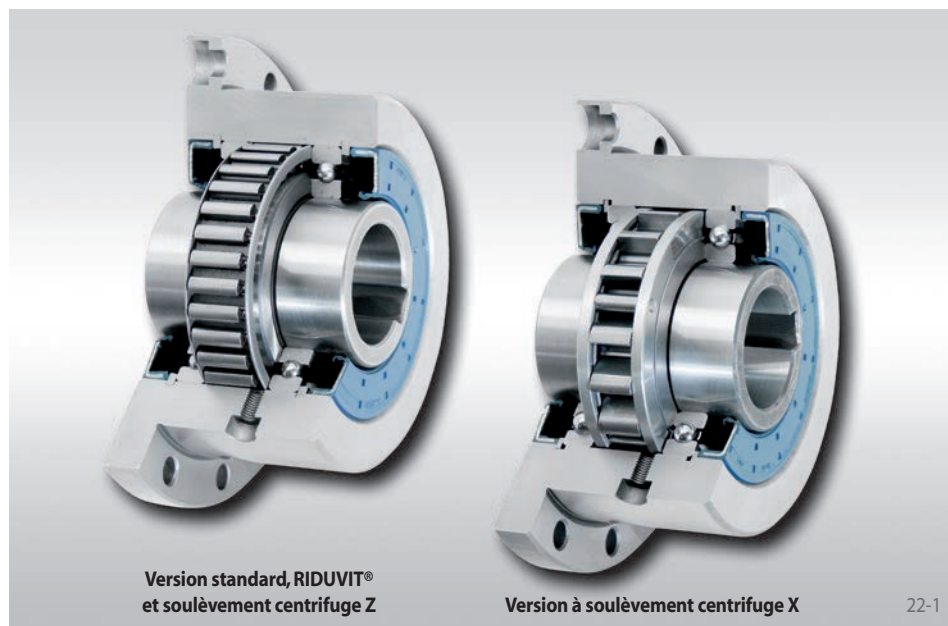


# Roues libres complètes FBF

avec liaison par flasque  
à cames, disponibles en 4 versions



## Utilisées en

- Antidévireur
- Survireur
- Commande d'avance

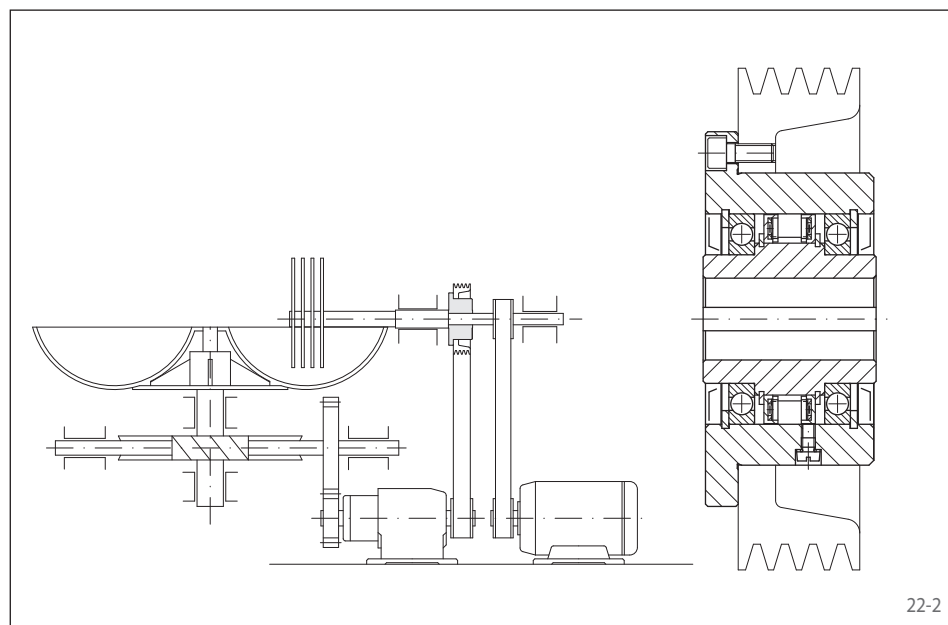
## Caractéristiques

Les roues libres complètes FBF avec liaison par flasque sont des roues libres à cames, montées sur roulements à billes et étanches. Elles sont livrées complètes, prêtes à être montées et remplies d'huile.

En plus de la version standard, trois autres versions sont disponibles pour une durée de vie prolongée.

Couples nominaux jusqu'à 160 000 Nm.

Alésages jusqu'à 300 mm. De très nombreux diamètres d'alésages standards sont livrables dans un délai court.



## Exemple d'application

Roue libre complète FBF 72 DX utilisée en survireur dans l'entraînement d'une machine de transformation de viande (cutter). Lors de l'opération de malaxage, le motoréducteur entraîne la cuve via l'engrenage, et en même temps l'arbre porte-couteaux via la courroie et la roue libre en phase blocage. Lors de l'opération de découpe, l'arbre porte-couteaux est entraîné à grande vitesse par un deuxième moteur. La bague intérieure est alors en survirage par rapport à la bague extérieure entraînée par le motoréducteur qui est ainsi automatiquement désaccouplé. Compte tenu de la vitesse élevée de la bague intérieure en phase roue libre, on utilise la version avec soulèvement X des cames qui, en phase roue libre, sont sans contact et donc sans usure.

## Conseils de montage

Centrer la pièce de liaison du client sur le diamètre extérieur D et la visser par sa face frontale sur le flasque.

Prévoir pour l'ajustement de l'arbre la tolérance ISO h6 ou j6 et pour l'ajustement du diamètre de centrage D de la pièce de liaison la tolérance ISO H7 ou J7.

## Exemple de commande

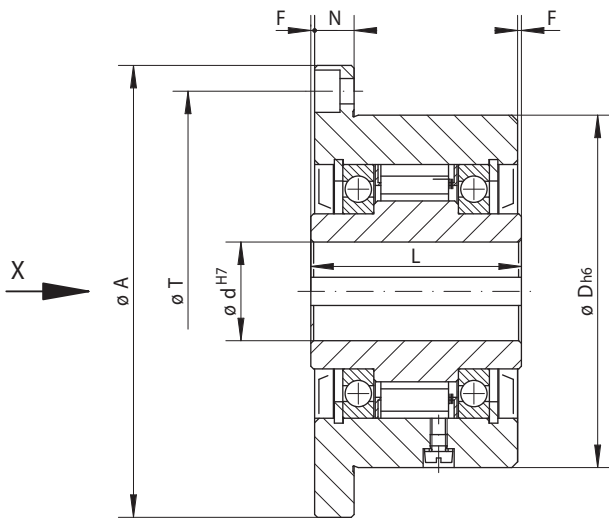
Roue libre du type FBF 72, en version avec soulèvement X des cames, avec alésage 40 mm:

- FBF 72 DX, d = 40 mm

Prière d'indiquer en plus à la commande le sens de rotation en roue libre de la bague intérieure, vu de X:

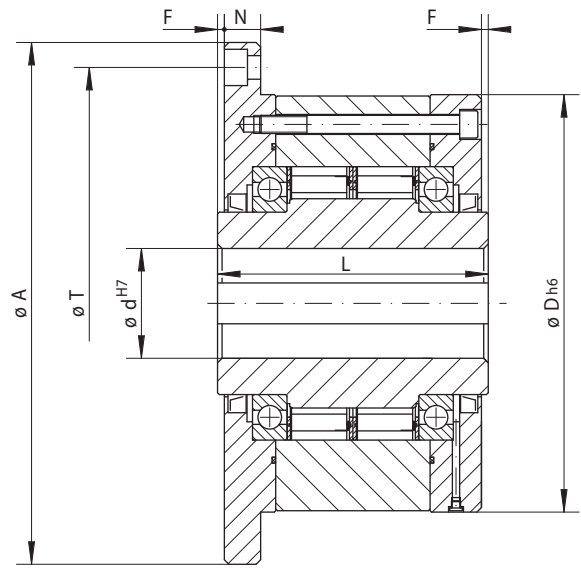
- libre dans le sens anti-horaire, ou
- libre dans le sens horaire

avec liaison par flasque  
à cames, disponibles en 4 versions



Type FBF 24 à FBF 270

23-1



Type FBF 340 à FBF 440

23-2

|  |  |  |   |   |
|--|--|--|---|---|
| Commande d'avance<br>Surviseur<br>Antidébrreur | Version standard<br>Pour usage courant | Version RIDUVIT®<br>Pour plus de durée de vie grâce au traitement anti-usure des cames | Soulèvement centrifuge X<br>Pour plus de durée de vie grâce au soulèvement des cames par rotation rapide de la bague intérieure | Soulèvement centrifuge Z<br>Pour plus de durée de vie grâce au soulèvement des cames par rotation rapide de la bague extérieure |
|  |  |  |   |   |

| Type de roue libre | Version | Couple nominal<br>M <sub>N</sub><br>Nm | Vitesse maxi                                    |   | Version | Couple nominal<br>M <sub>N</sub><br>Nm | Vitesse maxi                                    |   | Version | Couple nominal<br>M <sub>N</sub><br>Nm | Vitesse de la bague intérieure pour soulèvement |                                      | Version | Couple nominal<br>M <sub>N</sub><br>Nm | Vitesse de la bague extérieure pour soulèvement |   | Version | Couple nominal<br>M <sub>N</sub><br>Nm | Vitesse maxi                               |  |  |
|--------------------|---------|--|---|---|---------|--|---|---|---------|--|---|--------------------------------------|---------|--|---|---|---------|--|--|--|--|
|                    |         |  | Bague intérieure en survirage min <sup>-1</sup> | Bague extérieure en survirage min <sup>-1</sup> |         |  | Bague intérieure en survirage min <sup>-1</sup> | Bague extérieure en survirage min <sup>-1</sup> |         |  | intérieure pour soulèvement min <sup>-1</sup>   | extérieure motrice min <sup>-1</sup> |         |  | intérieure pour soulèvement min <sup>-1</sup>   | Bague extérieure en survirage min <sup>-1</sup> |         |  | Bague intérieure motrice min <sup>-1</sup> |  |  |
| FBF 24             | CF      | 45                                     | 4800  | 5500  | CFT     | 45                                     | 4800  | 5500  |         |  |   |                                      |         |  |   |   |         |  |  |  |  |
| FBF 29             | CF      | 80                                     | 3500  | 4000  | CFT     | 80                                     | 3500  | 4000  |         |  |   |                                      |         |  |   |   |         |  |  |  |  |
| FBF 37             | SF      | 200                                    | 2500  | 2600  | SFT     | 200                                    | 2500  | 2600  |         |  |   |                                      |         |  |   |   |         |  |  |  |  |
| FBF 44             | SF      | 320                                    | 1900  | 2200  | SFT     | 320                                    | 1900  | 2200  | DX      | 130                                    | 860   | 1900                                 | 344     | CZ                                     | 110   | 850   | 3000    | 340                                    |  |  |  |
| FBF 57             | SF      | 630                                    | 1400  | 1750  | SFT     | 630                                    | 1400  | 1750  | DX      | 460                                    | 750   | 1400                                 | 300     | LZ                                     | 430   | 1400  | 2100    | 560                                    |  |  |  |
| FBF 72             | SF      | 1250                                   | 1120  | 1600  | SFT     | 1250                                   | 1120  | 1600  | DX      | 720                                    | 700   | 1150                                 | 280     | LZ                                     | 760   | 1220  | 1800    | 488                                    |  |  |  |
| FBF 82             | SF      | 1800                                   | 1025  | 1450  | SFT     | 1800                                   | 1025  | 1450  | DX      | 1000                                   | 670   | 1050                                 | 268     | SFZ                                    | 1700  | 1450  | 1600    | 580                                    |  |  |  |
| FBF 107            | SF      | 2500                                   | 880   | 1250  | SFT     | 2500                                   | 880   | 1250  | DX      | 1500                                   | 610   | 900                                  | 244     | SFZ                                    | 2500  | 1300  | 1350    | 520                                    |  |  |  |
| FBF 127            | SF      | 5000                                   | 800   | 1150  | SFT     | 5000                                   | 800   | 1150  | SX      | 3400                                   | 380   | 800                                  | 152     | SFZ                                    | 5000  | 1200  | 1200    | 480                                    |  |  |  |
| FBF 140            | SF      | 10000                                  | 750   | 1100  | SFT     | 10000                                  | 750   | 1100  | SX      | 7500                                   | 320   | 750                                  | 128     | SFZ                                    | 10000   | 950   | 1150    | 380                                    |  |  |  |
| FBF 200            | SF      | 20000                                  | 630   | 900   | SFT     | 20000                                  | 630   | 900   | SX      | 23000                                  | 240   | 630                                  | 96      | SFZ                                    | 20000   | 680   | 900     | 272                                    |  |  |  |
| FBF 270            | SF      | 40000                                  | 510   | 750   | SFT     | 40000                                  | 510   | 750   | UX      | 40000                                  | 210   | 510                                  | 84      | SFZ                                    | 37500   | 600   | 750     | 240                                    |  |  |  |
| FBF 340            | SF      | 80000                                  | 460   | 630   | SFT     | 80000                                  | 460   | 630   |         |  |   |                                      |         |  |   |   |         |  |  |  |  |
| FBF 440            | SF      | 160000                                 | 400   | 550   | SFT     | 160000                                 | 400   | 550   |         |  |   |                                      |         |  |   |   |         |  |  |  |  |

Le couple maximal est égal au double du couple nominal indiqué. Voir page 14 pour la détermination du couple de sélection.

| Type de roue libre | Alésage d      |            | A   | D   | F   | G**  | L   | N  | T   | Z** | Poids<br>kg |
|--------------------|----------------|------------|-----|-----|-----|------|-----|----|-----|-----|-------------|
|                    | Standard<br>mm | max.<br>mm |     |     |     |      |     |    |     |     |             |
| FBF 24             | 12             | 14*        | 85  | 62  | 1,0 | M 5  | 50  | 10 | 72  | 3   | 1,1         |
| FBF 29             | 15             | 17*        | 92  | 68  | 1,0 | M 5  | 52  | 11 | 78  | 3   | 1,3         |
| FBF 37             | 20             | 22*        | 98  | 75  | 0,5 | M 5  | 48  | 11 | 85  | 8   | 1,5         |
| FBF 44             | 25*            | 25*        | 118 | 90  | 0,5 | M 6  | 50  | 12 | 104 | 8   | 2,3         |
| FBF 57             | 30             | 32*        | 128 | 100 | 0,5 | M 6  | 65  | 12 | 114 | 12  | 3,2         |
| FBF 72             | 40             | 42*        | 160 | 125 | 1,0 | M 8  | 74  | 14 | 142 | 12  | 5,8         |
| FBF 82             | 50*            | 50*        | 180 | 135 | 2,0 | M 10 | 75  | 16 | 155 | 8   | 7,0         |
| FBF 107            | 60             | 65*        | 214 | 170 | 2,5 | M 10 | 90  | 18 | 192 | 10  | 12,6        |
| FBF 127            | 70             | 75*        | 250 | 200 | 3,0 | M 12 | 112 | 20 | 225 | 12  | 21,4        |
| FBF 140            | 90             | 95*        | 315 | 250 | 5,0 | M 16 | 150 | 22 | 280 | 12  | 46,0        |
| FBF 200            | 120            | 120        | 370 | 300 | 5,0 | M 16 | 160 | 25 | 335 | 16  | 68,0        |
| FBF 270            | 140            | 150        | 490 | 400 | 6,0 | M 20 | 212 | 32 | 450 | 16  | 163,0       |
| FBF 340            | 180            | 240        | 615 | 500 | 7,5 | M 24 | 265 | 40 | 560 | 18  | 300,0       |
| FBF 440            | 220            | 300        | 775 | 630 | 7,5 | M 30 | 315 | 50 | 710 | 18  | 564,0       |

■ Les roues libres dont le diamètre d'alésage apparaît en bleu dans le tableau sont livrables dans un délai court.

Rainure de clavette selon DIN 6885 page 1 • Tolérance de largeur de clavette JS10.

\* Rainure de clavette selon DIN 6885 page 3 • Tolérance de largeur de clavette JS10.

\*\* Z = Nombre de trous pour vis G (DIN EN ISO 4762) sur le diamètre de perçage T.