

Roues libres complètes FB

avec liaison frontale par vis
à cames, disponibles en 4 versions

RINGSPANN®



Version standard, RIDUVIT®
ou soulèvement centrifuge Z

Version à soulèvement centrifuge X

16-1

Utilisées en

- ▶ Antidévireur
- ▶ Survireur
- ▶ Commande d'avance

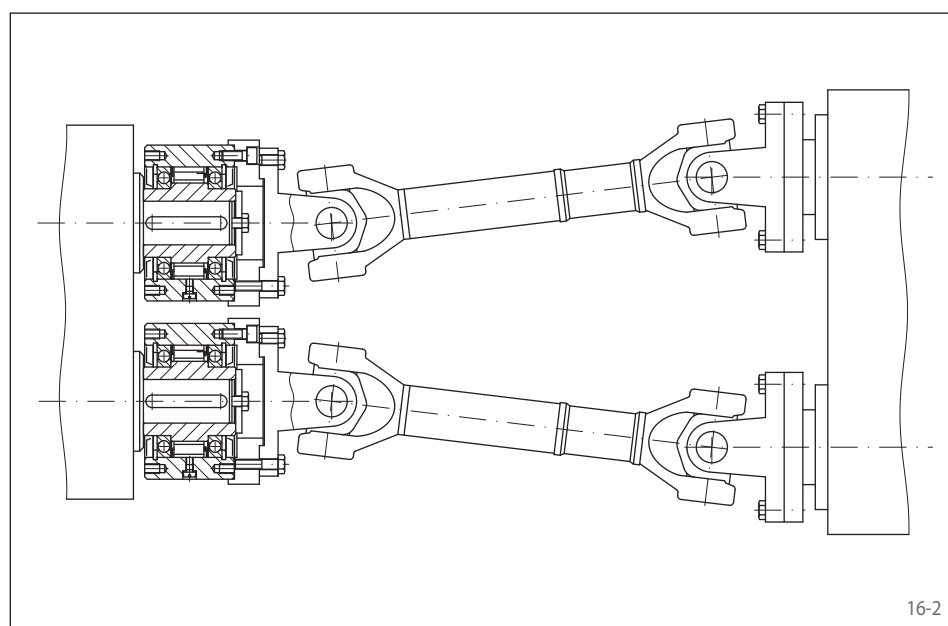
Caractéristiques

Les roues libres complètes FB sont des roues libres à cames montées sur roulements à billes et étanches. Elles sont livrées remplies d'huile et prêtes à être montées.

En plus de la version standard, trois autres versions sont disponibles pour une durée de vie prolongée.

Couples nominaux jusqu'à 160 000 Nm.

Alésages jusqu'à 300 mm. De très nombreux diamètres d'alésages standards sont livrables dans un délai court.



16-2

Exemple d'application

Deux roues libres complètes FB 82 SFT, montées en survireurs dans l'entraînement de la cisaille de rives d'un laminoir à larges bandes. Au cisailage des rives de la bande, les galets de coupe sont commandés par l'entraînement de la cisaille de rives. Les deux roues libres fonctionnent alors en phase blocage. Dès que la bande de tôle est saisie par la paire de cylindres suivante, celle-ci tire la bande en survitesse, et les bagues intérieures des roues libres en survirage, ont une vitesse qui dépasse celle de l'entraînement de la cisaille de rives. Les roues libres fonctionnent ainsi en phase roue libre. Les cames RIDUVIT® confèrent à ces roues libres une durée de vie élevée.

Conseils de montage

Centrer la pièce de liaison du client sur le diamètre extérieur D et la visser sur la face de la roue libre.

Prévoir la tolérance d'ajustement ISO h6 ou j6 sur l'arbre, et pour l'ajustement du diamètre de centrage D de la pièce de liaison, la tolérance ISO H7 ou J7.

Exemple de commande

Roue libre du type FB 72, version avec soulèvement Z des cames, alésage 40 mm:

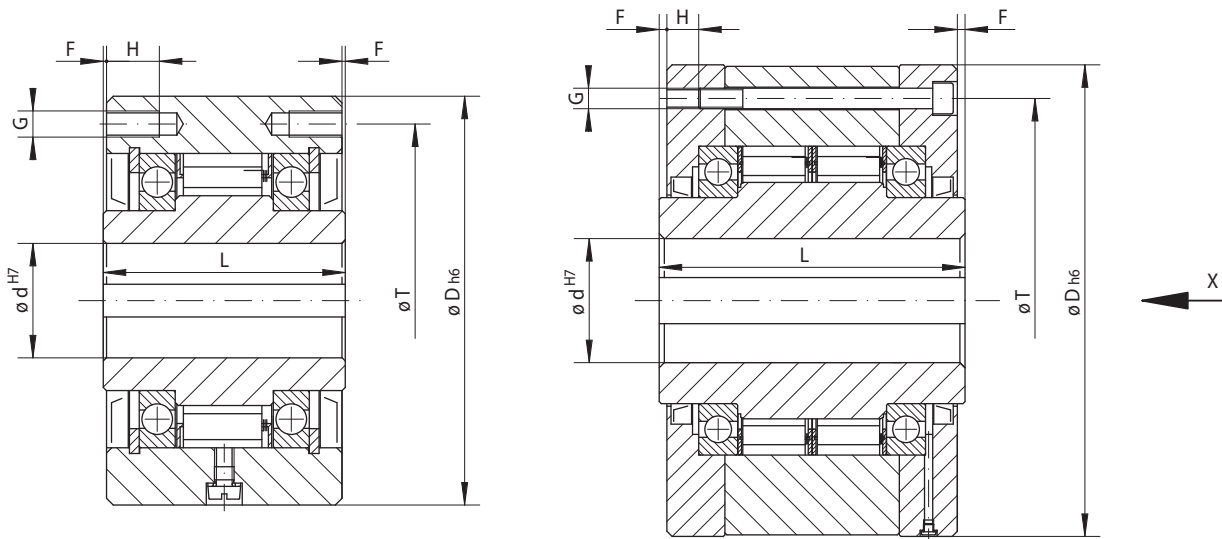
- FB 72 LZ, d = 40 mm

Pour les roues libres des types FB 340 ou FB 440, prière d'indiquer en plus à la commande le sens de rotation en roue libre de la bague intérieure, vu en direction X:

- libre dans le sens anti-horaire, ou
- libre dans le sens horaire

Roues libres complètes FB

avec liaison frontale par vis
à cames, disponibles en 4 versions



Type FB 24 à FB 270

17-1

Type FB 340 à FB 440

17-2

Commande d'avance Surviseur Antidéviateur	Version standard Pour usage courant	Version RIDUVIT® Pour plus de durée de vie grâce au traitement anti-usure des cames	Soulèvement centrifuge X Pour plus de durée de vie grâce au soulèvement des cames par rotation rapide de la bague intérieure	Soulèvement centrifuge Z Pour plus de durée de vie grâce au soulèvement des cames par rotation rapide de la bague extérieure

Type de roue libre	Version	Couple nominal M _N Nm	Vitesse maxi		Version	Couple nominal M _N Nm	Vitesse maxi		Version	Couple nominal M _N Nm	Vitesse de la bague intérieure pour soulèvement min ⁻¹	Vitesse maxi		Version	Couple nominal M _N Nm	Vitesse de la bague extérieure pour soulèvement min ⁻¹	Vitesse maxi	
			Bague intérieure en survirage min ⁻¹	Bague extérieure en survirage min ⁻¹			Bague intérieure en survirage min ⁻¹	Bague extérieure en survirage min ⁻¹				Bague intérieure en survirage min ⁻¹	Bague extérieure motrice min ⁻¹				Bague intérieure en survirage min ⁻¹	Bague intérieure motrice min ⁻¹
FB 24	CF	45	4 800	5 500	CFT	45	4 800	5 500										
FB 29	CF	80	3 500	4 000	CFT	80	3 500	4 000										
FB 37	SF	200	2 500	2 600	SFT	200	2 500	2 600										
FB 44	SF	320	1 900	2 200	SFT	320	1 900	2 200	DX	130	860	1 900	344	CZ	110	850	3 000	340
FB 57	SF	630	1 400	1 750	SFT	630	1 400	1 750	DX	460	750	1 400	300	LZ	430	1 400	2 100	560
FB 72	SF	1 250	1 120	1 600	SFT	1 250	1 120	1 600	DX	720	700	1 150	280	LZ	760	1 220	1 800	488
FB 82	SF	1 800	1 025	1 450	SFT	1 800	1 025	1 450	DX	1 000	670	1 050	268	SFZ	1 700	1 450	1 600	580
FB 107	SF	2 500	880	1 250	SFT	2 500	880	1 250	DX	1 500	610	900	244	SFZ	2 500	1 300	1 350	520
FB 127	SF	5 000	800	1 150	SFT	5 000	800	1 150	SX	3 400	380	800	152	SFZ	5 000	1 200	1 200	480
FB 140	SF	10 000	750	1 100	SFT	10 000	750	1 100	SX	7 500	320	750	128	SFZ	10 000	950	1 150	380
FB 200	SF	20 000	630	900	SFT	20 000	630	900	SX	23 000	240	630	96	SFZ	20 000	680	900	272
FB 270	SF	40 000	510	750	SFT	40 000	510	750	UX	40 000	210	510	84	SFZ	37 500	600	750	240
FB 340	SF	80 000	460	630	SFT	80 000	460	630										
FB 440	SF	160 000	400	550	SFT	160 000	400	550										

Le couple maximal est égal au double du couple nominal indiqué. Voir page 14 pour la détermination du couple de sélection.

Type de roue libre	Alésage d		D	F	G**	H	L	T	Z**	Poids
	Standard mm	max. mm								
FB 24	12	14*	62	1,0	M 5	8	50	51	3	0,9
FB 29	15	17*	68	1,0	M 5	8	52	56	3	1,1
FB 37	20	22*	75	0,5	M 6	10	48	65	4	1,3
FB 44	25*	25*	90	0,5	M 6	10	50	75	6	1,9
FB 57	30	32*	100	0,5	M 8	12	65	88	6	2,8
FB 72	40	42*	125	1,0	M 8	12	74	108	12	5,0
FB 82	50*	50*	135	2,0	M 10	16	75	115	12	5,8
FB 107	60	65*	170	2,5	M 10	16	90	150	10	11,0
FB 127	70	75*	200	3,0	M 12	18	112	180	12	19,0
FB 140	90	95*	250	5,0	M 16	25	150	225	12	42,0
FB 200	120	120	300	5,0	M 16	25	160	270	16	62,0
FB 270	140	150	400	6,0	M 20	30	212	360	18	150,0
FB 340	180	240	500	7,5	M 20	35	265	450	24	275,0
FB 440	220	300	630	7,5	M 30	40	315	560	24	510,0

■ Les roues libres dont le diamètre d'alésage apparaît en bleu dans le tableau sont livrables dans un délai court.

Rainure de clavette selon DIN 6885 page 1 • Tolérance de largeur de clavette JS10.

* Rainure de clavette selon DIN 6885 page 3 • Tolérance de largeur de clavette JS10.

** Z = Nombre de trous de fixation G sur le diamètre de perçage T.