

Käfigfreiläufe für E-Bike-Antriebe

RINGSPANN®



- Hohe Drehmomente
- Hohe Sicherheit
- Kleiner Bauraum
- Geringes Gewicht
- Sonderlösungen kurzfristig umsetzbar



Drehmomente bis 520 Nm

Käfigfreiläufe E

- Höchste Drehmomentkapazität; mehr als dreimal so hohe Drehmomentkapazität wie bei Hülsenfreiläufen
- Erhöhte, kundenseitige Bauteiltoleranzen

Käfigfreiläufe E-DR

- Höchste Drehmomente
- Erhöhte, kundenseitige Bauteiltoleranzen
- Besonders geeignet für Cargo-Antriebe

Patentiert

Käfigfreiläufe ER

- Integrierte Radiallagerung
- Hohe Drehmomentkapazität

Käfigfreiläufe ER-DR

- Integrierte Radiallagerung
- Sehr hohe Drehmomente
- Besonders geeignet für Cargo-Antriebe

Käfigfreiläufe F

- Integrierte Drehmomentbegrenzung
- Besonders geeignet für den Einbau an Tretlagerwellen
- Erhöhte, kundenseitige Bauteiltoleranzen möglich

Drehmomentbegrenzung kappt Drehmomentspitzen

Patentiert

Käfigfreiläufe ERL

- Integrierte Radial- und Axiallagerung
- Keine weitere Lagerung auch bei schrägverzahnten Zahnrädern notwendig
- Integrierte Axialsicherung

Käfigfreiläufe für unterschiedliche Anforderungen



Käfigfreilaufe E
mit höchster Drehmomentkapazität



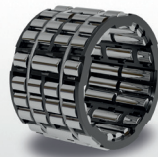
Käfigfreilaufe ER
mit integrierter Radiallagerung



Käfigfreilaufe F
mit integrierter
Drehmomentbegrenzung



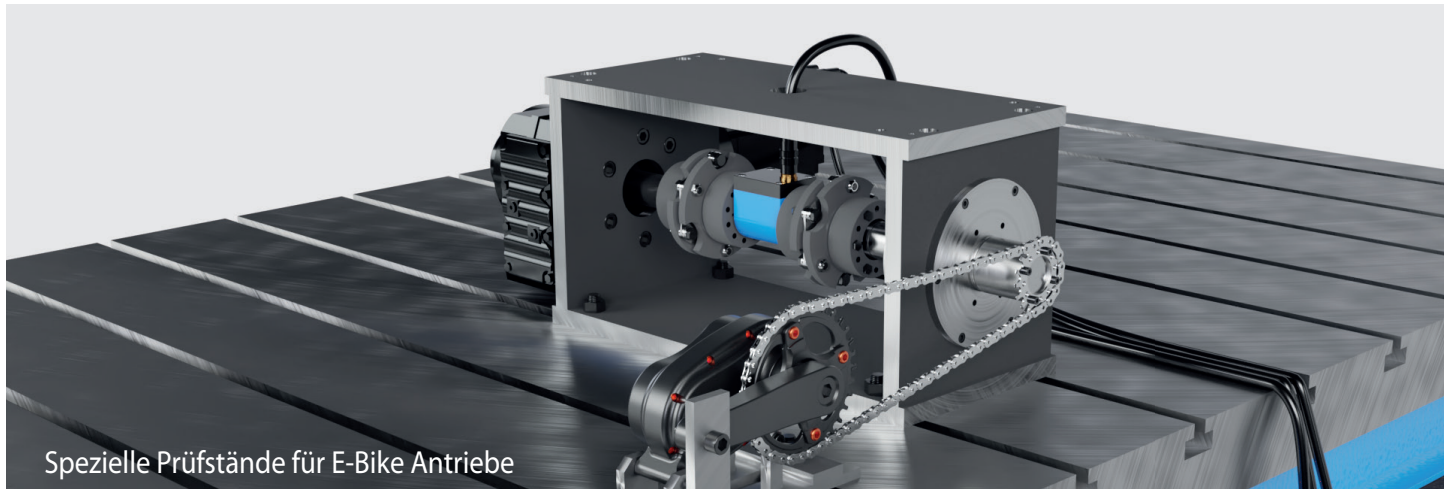
Käfigfreilaufe E-DR
mit höchster Drehmomentkapazität,
u.a. für Cargo-Antriebe



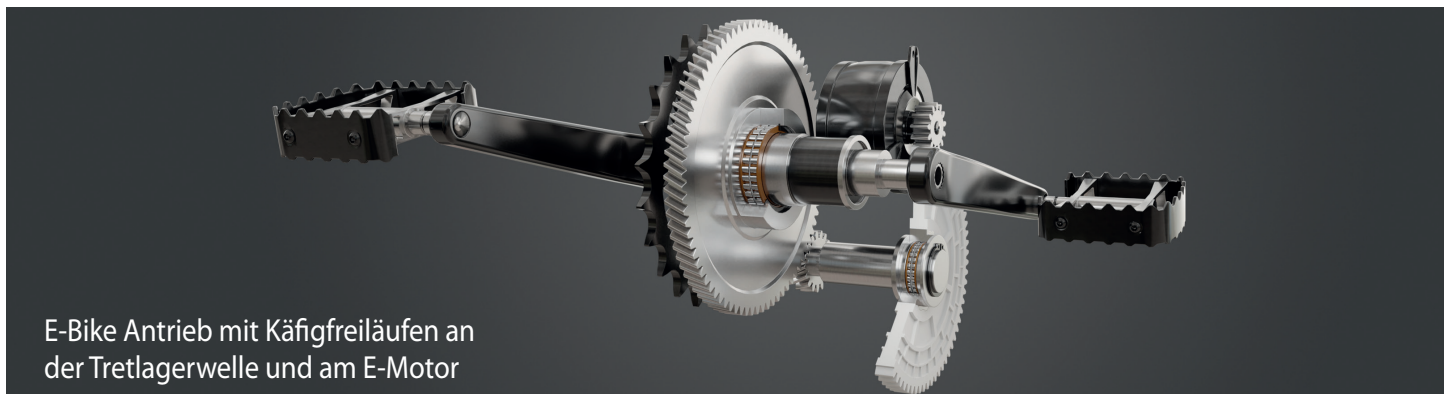
Käfigfreilaufe ER-DR
mit integrierter Radiallagerung,
u.a. für Cargo-Antriebe



Käfigfreilaufe ERL
mit integrierter
Radial- und Axiallagerung



Spezielle Prüfstände für E-Bike Antriebe



E-Bike Antrieb mit Käfigfreiläufen an
der Tretlagerwelle und am E-Motor

RINGSPANN GmbH

Schaberweg 30 - 38, 61348 Bad Homburg,
Deutschland • +49 6172 275 0
info@ringspann.de • www.ringspann.de