

# Komplettpakete für industrielle Antriebsstränge

Mit zahlreichen Produktinnovationen befeuert RINGSPANN den Ausbau seiner internationalen Präsenz als One-Stop-Supplier für Systemkomponenten der industriellen Antriebstechnik. Immer mehr Raum nimmt dabei auch die Realisierung einbaufertiger und multifunktionaler Smart Solutions ein. Ein aktuelles Beispiel dafür sind Komplettlösungen aus Wellenkupplungen und Bremsscheiben, die das Unternehmen auf der Basis seines großen Produktsortiments kunden- und projektspezifisch auslegen kann. Sie stehen für Antriebsmomente von 180 Nm bis 112.000 Nm zur Verfügung und sind kurzfristig lieferbar.

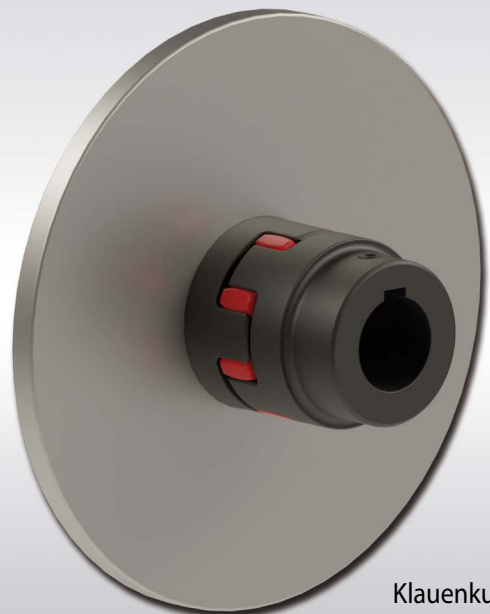


**Martin Schneewis**  
RINGSPANN-  
Produktmanager  
Wellenkupplungen

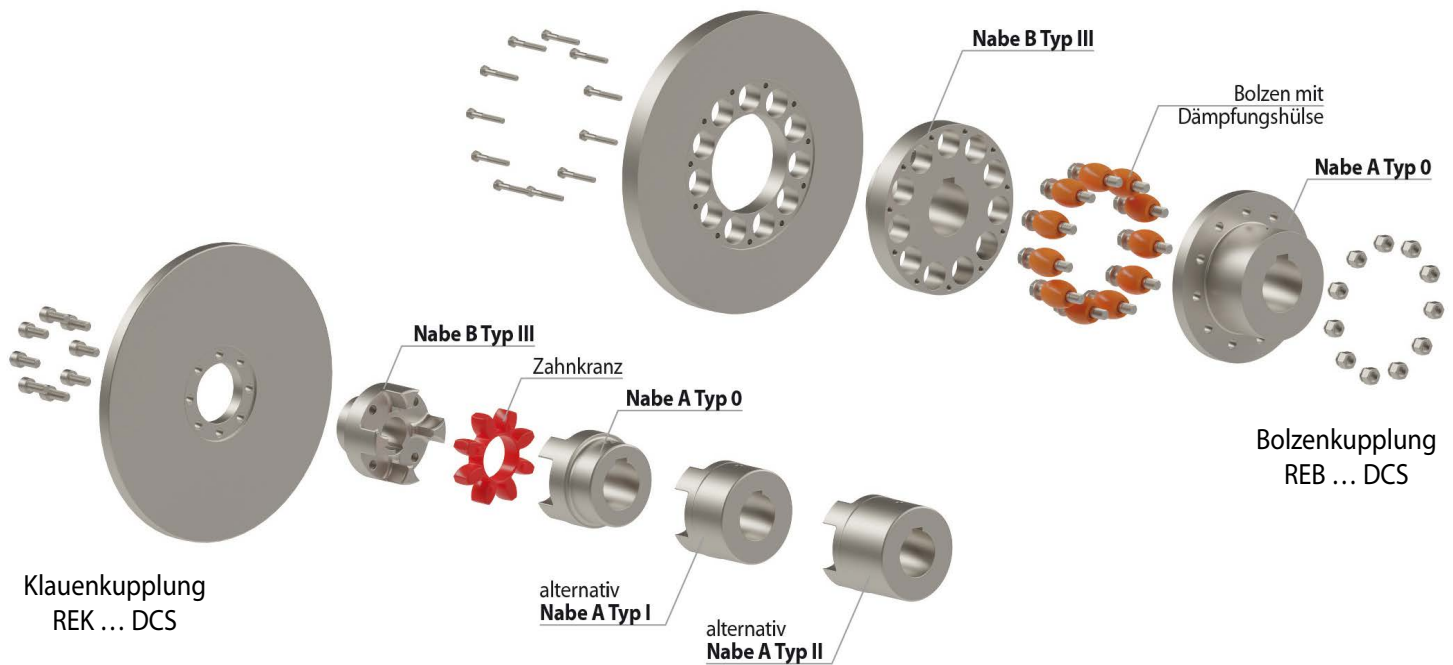
Wie lassen sich die Arbeit der Konstrukteure in der industriellen Antriebstechnik vereinfachen und die Montagekosten der Maschinen- und Anlagenbauer spürbar senken? Indem man ihnen Paketlösungen aus mehreren Systemkomponenten zur Verfügung stellt, die sie komplett und mit reduziertem Assembling-Aufwand direkt in ihre Antriebsstränge integrieren können. Mit wachsendem Engagement lassen die Produktparten von RINGSPANN daher ihr Know-how zusammenfließen und erarbeiten immer mehr Smart Solutions, die verschiedene antriebstechnische Funktionen in sich vereinen. Nachdem das Unternehmen zuletzt durch die Kombination von Wellen- und Überlastkupplungen (siehe Infobox) sowie Rutschnaben und Riemenscheiben von sich reden machte, präsentiert es nun Komplettpakete aus Wellenkupplungen und Bremsscheiben. „Konstruktiv ist diese neue Smart Solution eine ziemlich clevere Lösung, weil hierbei kein zusätzlicher Wellenzapfen für die Bremsscheibe mehr erforderlich ist“, erläutert RINGSPANN-Produktmanager Martin Schneewis. Kurzfristig lieferbar ist diese neue Kombilösung für Antriebsmomente von 180 Nm bis 112.000 Nm, wobei dank der großen Auswahl von Wellenkupplungen und Bremssystemen im Portfolio von RINGSPANN sehr viel Spielraum für kunden- und projektspezifische Auslegungen und Konfigurationen besteht.



Bolzenkupplung  
REB ... DCS



Klauenkupplung  
REK ... DCS



## Viele Kombi-Lösungen realisierbar

Kupplungsseitig ziehen die Entwicklungsingenieure des Unternehmens vorrangig drehelastische Bolzenkupplungen der Baureihe REB ... DCS und Klauenkupplungen der Baureihe REK ... DCS für die Realisierung der neuen Smart Solutions heran. Typische Anwendungsgebiete dafür sind unter anderem die Fördertechnik, der Ventilatorenbau, der allgemeine Maschinen- und Motorenbau sowie auch der Sektor der Schwerlasttechnik. Bei den Brems scheiben hingegen besteht die Möglichkeit – je nach konkreter Anwendung und zu erwartender Belastung – zwischen Varianten aus Stahl oder Sphäroguss zu wählen.

Während die Kupplung im Betriebszustand dann den Versatz zwischen den Wellen des Antriebsstrangs ausgleicht sowie betriebsbedingte Stöße und Schwingungen dämpft, bildet die Brems scheibe das rotierende Element der fall- bzw. anlagenspezifisch eingesetzten Scheibenbremse. Je nach Kundenwunsch und Anforderung können sich die RINGSPANN-Ingenieure hier aus einem großen Sortiment von hydraulischen und elektromagnetischen Scheibenbremsen bedienen. Vorrangig zu klären ist dabei stets die Frage, welche Aufgabe die Bremse primär erfüllen soll: Die (Not)Stopp-Funktion, in der sie eine drehende Welle binnen Sekunden zum Stillstand bringt; die Regelfunktion, bei der sie die kontrollierte Einhaltung oder Verzögerung definierter Kräfte ermöglicht; oder die Haltefunktion, bei der sie das unbeabsichtigte Anlaufen rotierender Komponenten verhindert. „Durch die Auswahl des optimalen Bremsentyps, des besten Werkstoffs für die Bremsbeläge und der passenden Brems scheibe können wir schon mit den Komponenten unseres Standardprogramms die Ideallösung für unseren Kunden konfigurieren – auch mit Blick auf die Zusammenstellung der Smart Solution aus Wellenkupplung und Bremse“, betont RINGSPANN-Produktmanager Martin Schneweis.

## Viel Potenzial für Kostensenkungen

Aufgrund der internationalen Expansion der letzten Jahre und dem damit einhergehenden Ausbau fast aller Produktgruppen steht den Technikern von RINGSPANN für die Entwicklung innovativer Smart Solutions inzwischen ein breit gefächertes Portfolio von antriebstechnischen Komponenten zur Verfügung. Über die bisher präsentierten Kombinationen Wellenkupplung/Überlastsicherung, Rutschnabe/Riemenscheibe sowie Wellenkupplung/Scheibenbremse hinaus bietet sich dem Unternehmen und seinen Kunden damit ein großes Potenzial für die Realisierung weiterer Paketlösungen, mit denen sich der Zeit- und Kostenaufwand sowohl im Engineering als auch in der Montage erheblich reduzieren lässt.

<<

## Wellenverbindung inklusive Überlastschutz

Ein weiteres Beispiel für eine erfolgreiche Smart Solution von RINGSPANN ist die Paketlösung aus drehelastischer Wellenkupplung und hochtemperaturfester Überlastkupplung. Typisch hierfür ist die Kombination der Bolzenkupplung REB 0198 DCO mit der RIMOSTAT®-Rutschnabe RSHD 250 E speziell. Diese Smart Solution kommt in den Antriebssträngen von Siebtrommeln zur Schüttgut-Verarbeitung zum Einsatz. Die Bolzenkupplungen von RINGSPANN arbeiten schmierfrei, eignen sich zur vertikalen und horizontalen Montage und sind auch als ATEX-Variante lieferbar. Die RIMOSTAT®-Rutschnaben des Unternehmens gelten als Klassiker unter den Überlastkupplungen und kommen weltweit zum Einsatz. Sie sind ausgelegt für Rutschdrehmomente von bis zu 60.000 Nm und haben hochverschleißfeste Sinter-Reibbeläge. Eine solche Rutschnabe erreicht höchste Standzeiten, ist absolut korrosionsbeständig und kann mit einer elektronischen Drehzahlüberwachung ausgerüstet werden.