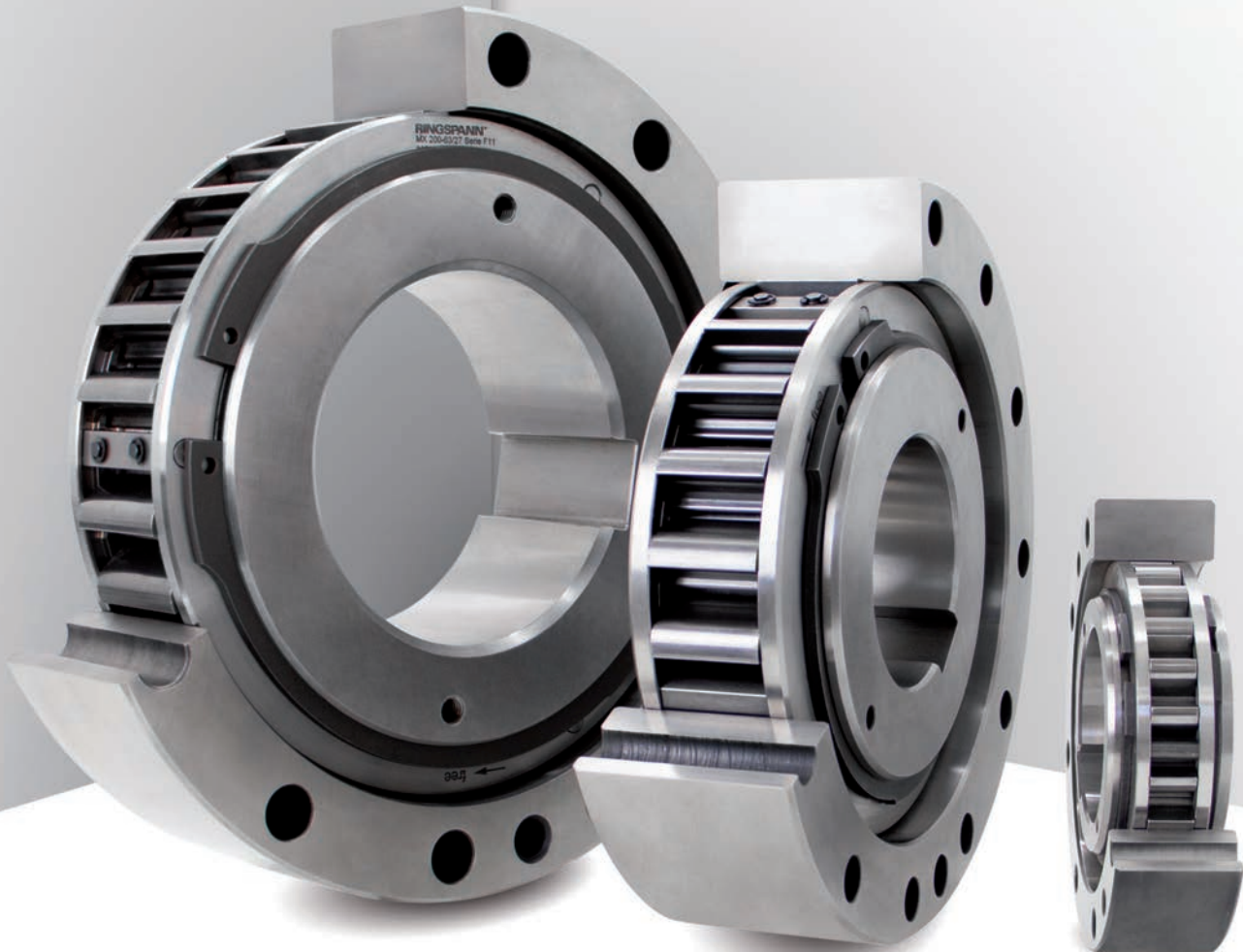


**RINGSPANN®**

# Anbaufreiläufe FXM



# Anbaufreiläufe FXM

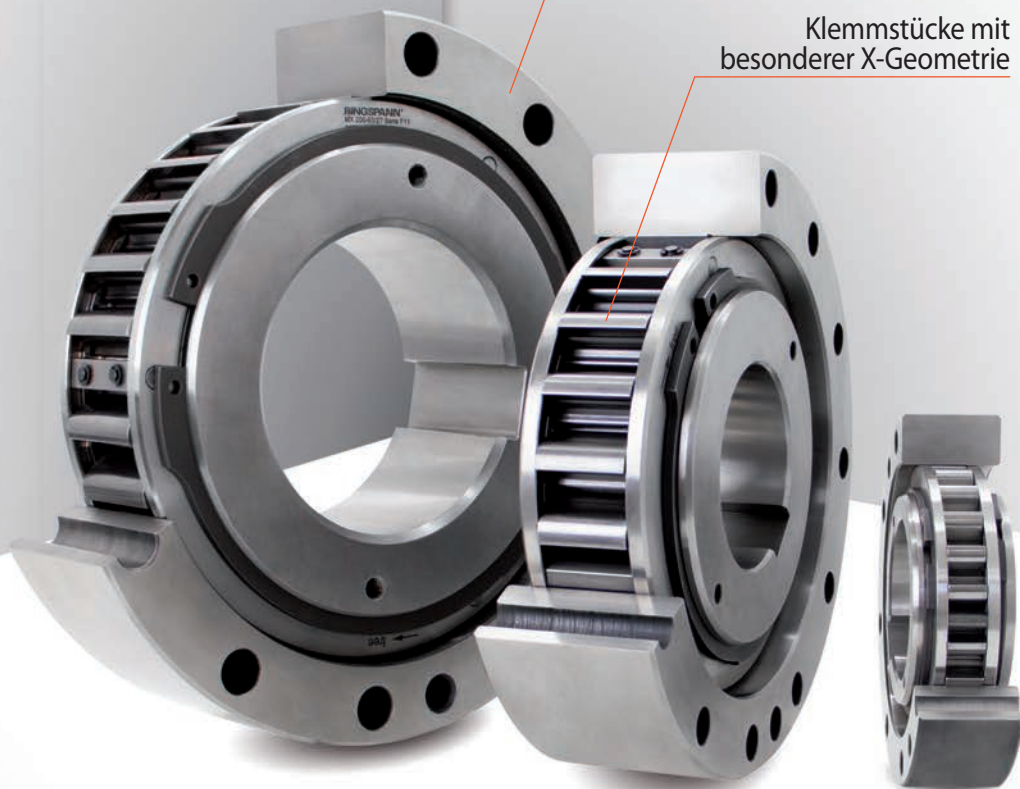
Anwendung als Rücklaufsperre  
oder als Überholfreilauf

Drehmomente von  
110 Nm bis 1 230 000 Nm

Bohrungen von  
20 mm bis 500 mm

Anbau an Kundenteil durch  
stirnseitige Schraubverbindung

Klemmstücke mit  
besonderer X-Geometrie



## Ihr Nutzen

- >> Der internationale Standard in Qualität und Leistung
- >> Mit Klemmstückabhebung X für verschleißfreien Dauerbetrieb
- >> Die besondere X-Geometrie der Klemmstücke ermöglicht:
  - Höchste Drehmomentkapazität
  - Niedrige Klemmstück-Abhebedrehzahlen
  - Erhöhte, kundenseitige Bauteiltoleranzen
- >> Datenblatt, CAD-Modelle, Betriebsanleitung sowie Webshop zur Direktbestellung unter [www.ringspann.de](http://www.ringspann.de)