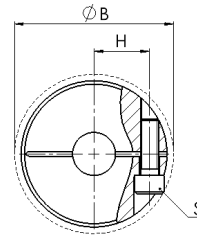
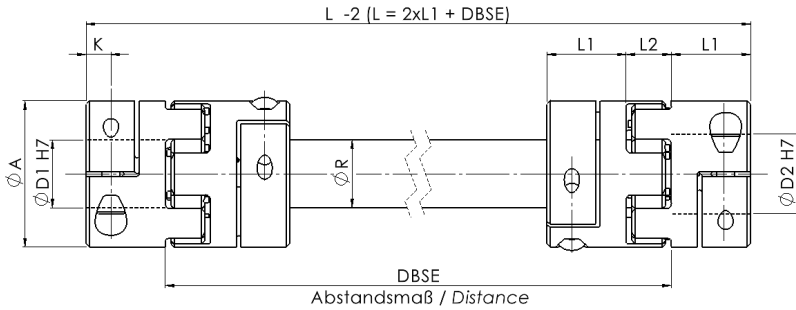


Zwischenwellenkupplung ZWKE-N

Intermediate Shaft Coupling ZWKE-N

mit Klemmnabe - Elastomerausführung / with clamping hub - elastomer version



Material:

Nabe - Aluminium, ab Gr. 42 - Stahl
Zwischenrohr - Stahl

Standardzahnkranz:

98 ShA

Optional Zahnkranz:

64 ShD, 80 ShA, 92 ShA

Optional Passfedernut ØD1 / ØD2:

Nach DIN 6885

Material:

Hub - aluminum, from size 42 - steel
Intermediate tube - steel

Standard elastomer insert:

98 ShA

Optional elastomer insert:

64 ShD, 80 ShA, 92 ShA

Optional keyway ØD1 / ØD2:

Acc. to DIN 6885

ZWKE-N		Abmessungen Dimensions									ISO 4762	Technische Daten Technical Data		
Größe Size	TKN	L	ØA	ØD1 / ØD2	L1	L2	ØR	ØB	K	H	s	TA	CT	
	98 ShA											[Nm]	[Nm]	[Nm/rad]
	[Nm]											[mm]		
14	12,5	80 - 2000	30	6 - 16	11	13	16	32	5	11	M3	2	510	
19	17	135 - 2000	40	8 - 24	25	16	20	45,5	11	14,5	M6	19	966	
24	60	160 - 2000	55	10 - 32	30	18	25	57	10,5	20	M6	19	2635	
28	160	185 - 2000	65	15 - 38	35	20	30	70,5	11	24,5	M8	42	5549	
38	325	230 - 2000	80	15 - 48	45	24	40	83	15,5	30	M8	42	15250	
42	450	255 - 2000	95	19 - 50	50	26	40	91	18	32,5	M10	83	15250	
48	525	290 - 2000	105	25 - 55	56	28	50	104	21	36	M12	145	42050	

Weitere technische Daten, siehe Seite 41. Further technical data, see page 41.

Laufend aktualisierte Daten finden Sie auf unserer Homepage. For continuously updated data please refer to our website.

Technische Daten

TKN - Drehmoment
TA - Anzugs-Drehmoment der Schraube
CT - Federsteifigkeit

Technical Data

TKN - Torque
TA - Installation torque per screw
CT - Torsional stiffness

Bestellbeispiel / order example	ZWKE-N	24	800	14	20	SX
Modell / model						
Größe / size						
Länge / length						
Bohrung ØD1 H7 / bore ØD1 H7						
Bohrung ØD2 H7 / bore ØD2 H7						
Sonderoption / special option						



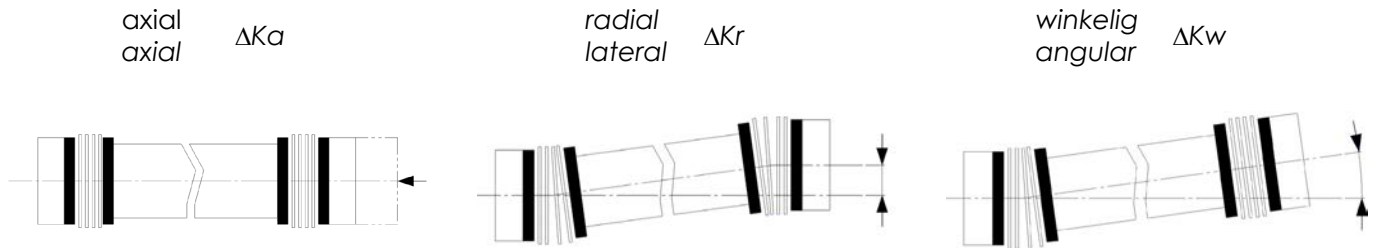
Zwischenwellenkupplung ZWK

Intermediate Shaft Coupling ZWK

Allgemeine Informationen / General Information

Achsversätze - Metallbalgausführung

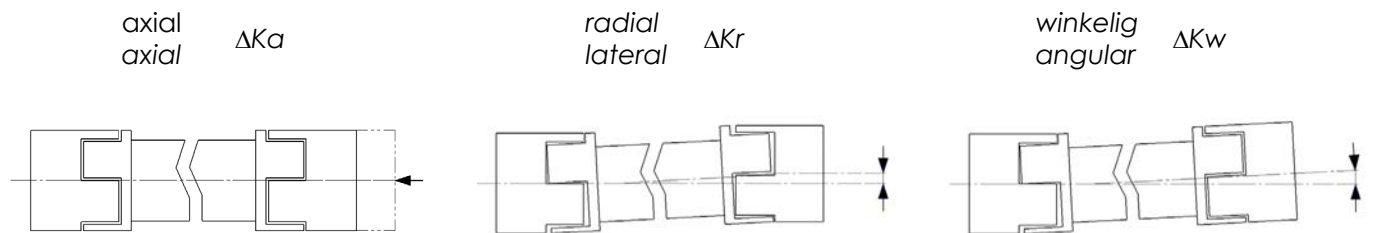
Offset – metal bellow version



Größe Size	Drehfedersteife Torsional spring stiffness		Versatz Misalignment			Drehmoment Torque
	CT		ΔKa	ΔKr	ΔKw	
	[Nm/rad]		[mm]	[mm]	[°]	
10	3521		2	Abhängig von der Zwischenrohrlänge	2x 1	10
18	4006		2		2x 1	22
30	9781		2		2x 1	36
60	22600		3		2x 1	75
150	47169		4	Depending on the intermediate shaft length	2x 1	180
200	75797		4		2x 1	240
300	160700		4		2x 1	360
500	240740		5		2x 1	600

Achsversätze - Elastomerausführung

Offset – elastomer version



Größe Size	Drehfedersteife Torsional spring stiffness		Versatz Misalignment			Drehmoment Torque
	CT ZWKE-N	CT ZWKE-HR	ΔKa	ΔKr	ΔKw	
	[Nm/rad]		CT	[mm]	[°]	
14	510	730	± 2	Abhängig von der Zwischenrohrlänge	2	12,5
19	966	1775	± 2		2	17
24	2635	6450	± 2		2	60
28	5549	11500	± 2		2	160
38	15250	24000	± 2	Depending on the intermediate shaft length	2	325
42	15250	58000	± 2		2	450
48	42050	73000	± 2		2	525