

federbetätigt – elektromagnetisch gelüftet



Eigenschaften

| Eigenschaften | Code |
|---|--------|
| Bremszange mit Elektromagnet | E |
| Befestigung an der Maschine parallel oder rechtwinklig zur Bremsscheibe | V H |
| Rahmengröße 028 | 028 |
| Federbetätigt | F |
| Elektromagnetisch gelüftet | E |
| Manuelle Nachstellung bei Reibklotzverschleiß | M |
| Versorgungsspannung 220 bis 240 VAC | 240 |
| Versorgungsspannung 380 bis 480 VAC | 480 |
| Elektromagnet mittig montiert | M |
| Für Bremsscheibendicke 10 ... 16 mm | 12 |
| oder 18 ... 26 mm | 25 |

Bestellbeispiel

Bremszange EV 028 FEM, Versorgungsspannung 400 VAC, Elektromagnet mittig montiert, Bremsscheibendicke 15 mm:

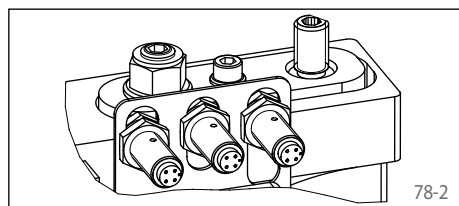
EV 028 FEM - 480 M - 12

Vorteile

Die Bremszange EV 028 FEM bzw. EH 028 FEM ist eine extrem kompakt gebaute Scheibenbremse mit sehr niedrigem Energieverbrauch. Ihre schwimmende Lagerung gleicht kleine axiale Asymmetrien der Bremsscheibe aus. Die angebaute Elektronik reduziert selbstständig die Dauerleistung im geöffneten Zustand.

Optionen

- Mit cCSAus-Zulassung erhältlich
- Induktivgeber: „Bremse offen“, „Bremse geschlossen“ und/oder „Belagverschleiß nachstellen“



Technische Daten

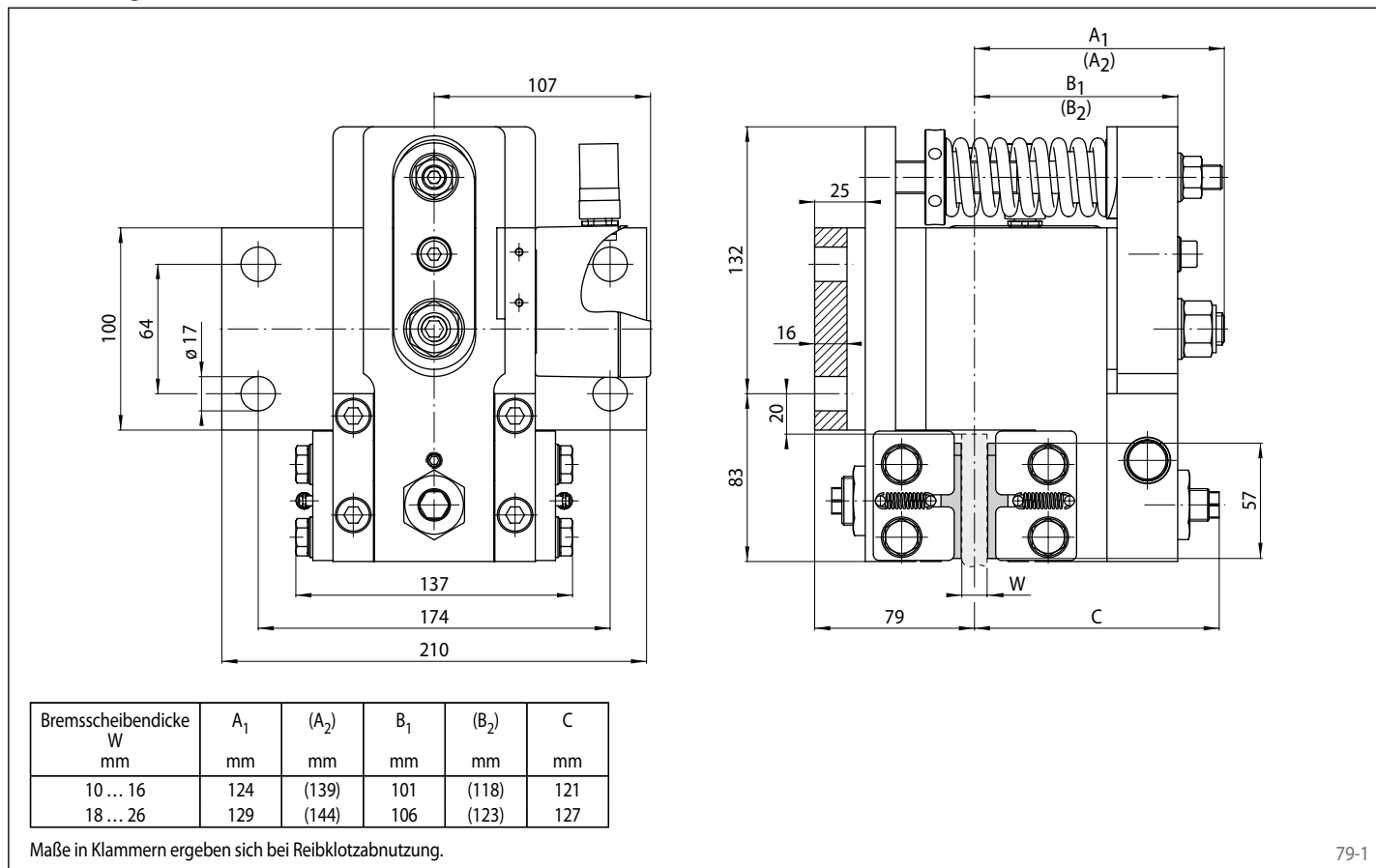
| | Bremszangen EV 028 FEM und EH 028 FEM mit Versorgungsspannung | |
|---|---|-----------------|
| | 220 bis 240 VAC | 380 bis 480 VAC |
| Bremsscheibendurchmesser | Bremsmoment | Bremsmoment |
| mm | Nm | Nm |
| 300 | 940 | |
| 355 | 1 160 | |
| 430 | 1 460 | |
| 520 | 1 820 | |
| 630 | 2 260 | |
| 710 | 2 580 | |
| Klemmkraft | 10 000 N | |
| Klemmkraft bzw. Bremsmoment einstellbar | 60 - 100% | |
| Dauerleistung im geöffneten Zustand | 15 W | 19 W |
| | (100% Einschaltdauer zulässig) | |
| Leistung beim Öffnen der Bremse (< 1 s) | 1 850 W | 2 500 W |
| Absicherung | 10 A, Typ "B" | |
| Max. zulässige Schaltzahl | 360/h permanent bei 20° C Umgebungstemperatur | |
| Schalzhäufigkeit* | min. 8 Sekunden Zeitabstand zwischen 2 Schaltungen | |
| Gewicht | 24 kg | |

Den in der Tabelle angegebenen Bremsmomenten liegt ein theoretischer Reibwert von 0,4 zugrunde.

* Kürzere Schalzhäufigkeit auf Anfrage

federbetätigt – elektromagnetisch gelüftet

Bremsszange EV 028 FEM



Bremsszange EH 028 FEM

