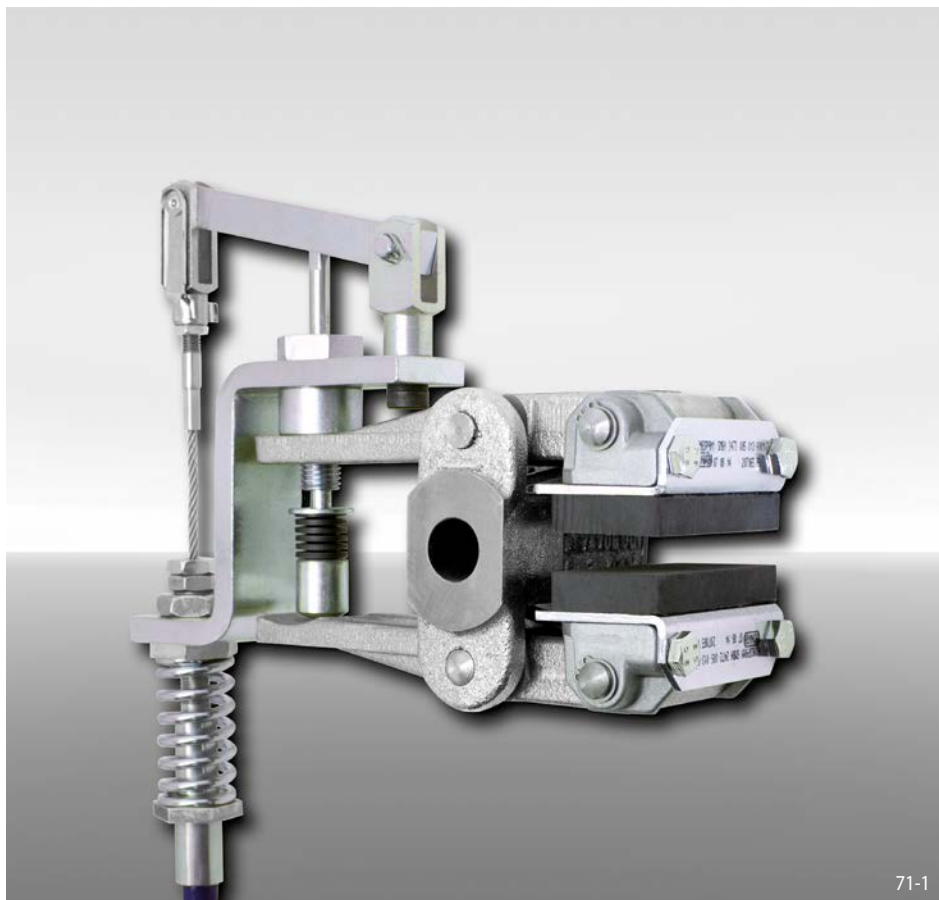


Bremszange DH 020 MKM

handbetätigt – handgelüftet
durch Zugkabel



Eigenschaften

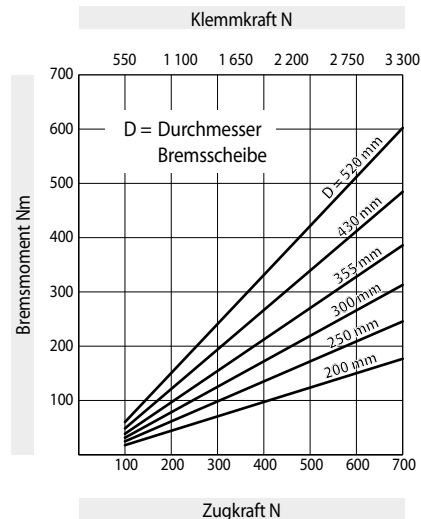
Eigenschaften	Code
Bremszange	D
Befestigung an der Maschine rechtwinklig zur Bremsscheibe	H
Rahmengröße 020	020
Handbetätigt	M
Handgelüftet	K
Manuelle Nachstellung bei Reibklotzverschleiß	M
Druckbolzen mit Federspeicher 730	730
Lage des Zugkabelanbaus rechts oder links kann beim Einbau durch Umdrehen der Bremse bestimmt werden	U
Für Bremsscheibendicke 12,5 mm	12

Bestellbeispiel

Bremszange DH 020 MKM, Druckbolzen
730, Lage des Zugkabelanbaus rechts
oder links möglich, Bremsscheibendicke
12,5 mm:

DH 020 MKM - 730 U - 12

Technische Daten



Den im Diagramm angegebenen Bremsmomenten liegt ein theoretischer Reibwert von 0,4 zugrunde.

Gewicht: 5,1 kg

Zubehör

Die Bremszange ist komplett montiert mit RCS®
Zugkabel und Handbremshebel lieferbar. Hier-
zu benötigen wir die Angabe der Kabellänge.

Weitere Informationen zu RCS® Zugkabel und
Handbremshebel siehe Seite 205.

Der Druckbolzen mit Federspeicher kompensiert
den Reibklotzverschleiß während des
Bremsvorgangs.

