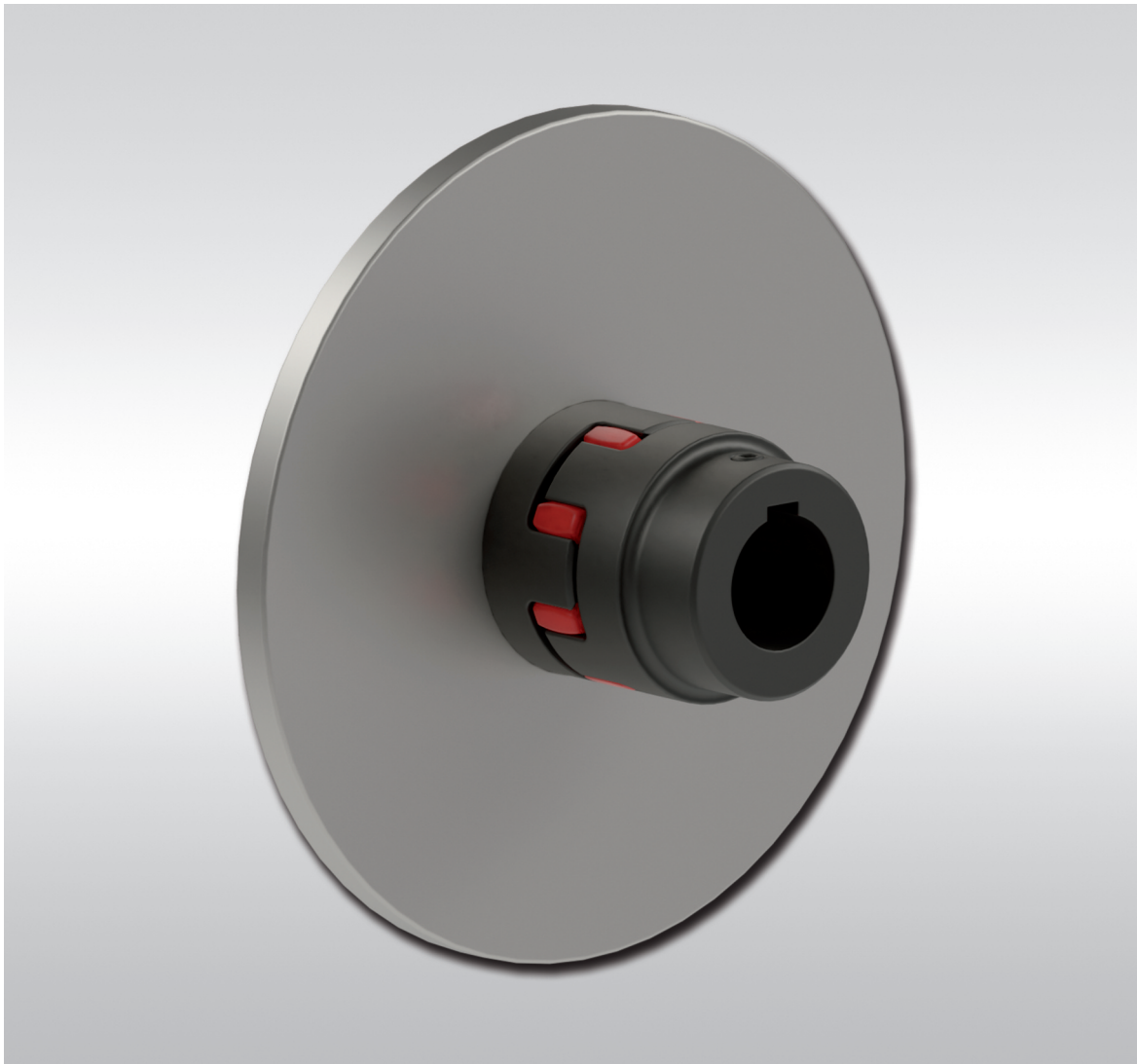


## Accouplements à doigts REK ... DCS

élastique pour applications dynamiques  
avec anneau et disque de frein

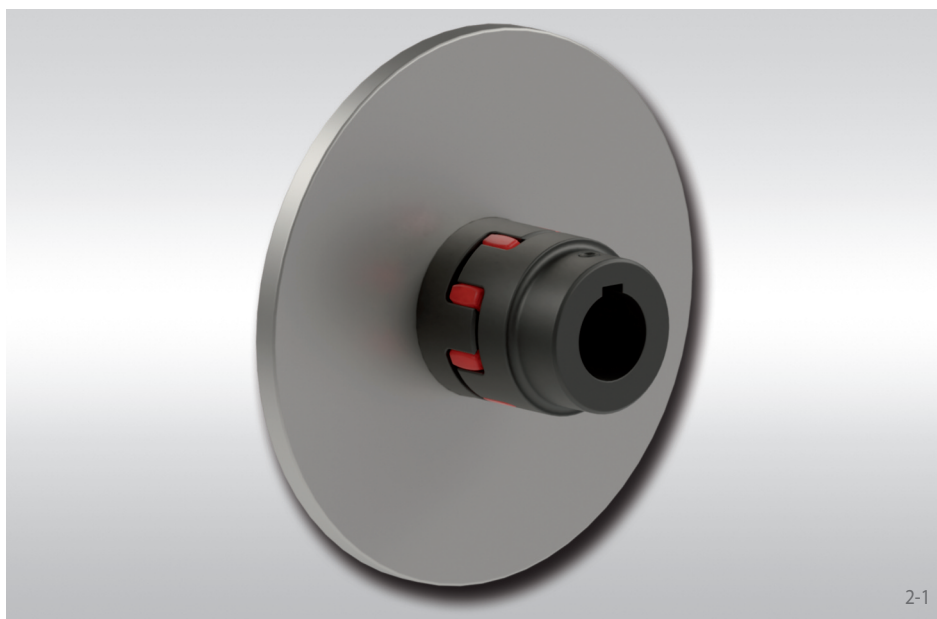


Edition 04/2022 - Détails techniques sujets à modification sans avertissement.

E06.403f



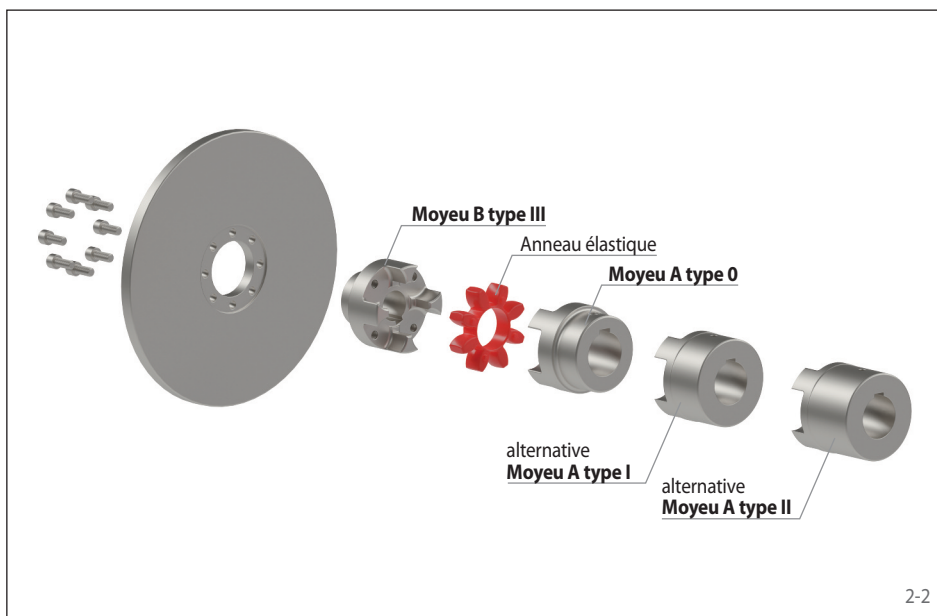
élastique pour applications dynamiques  
avec anneau et disque de frein



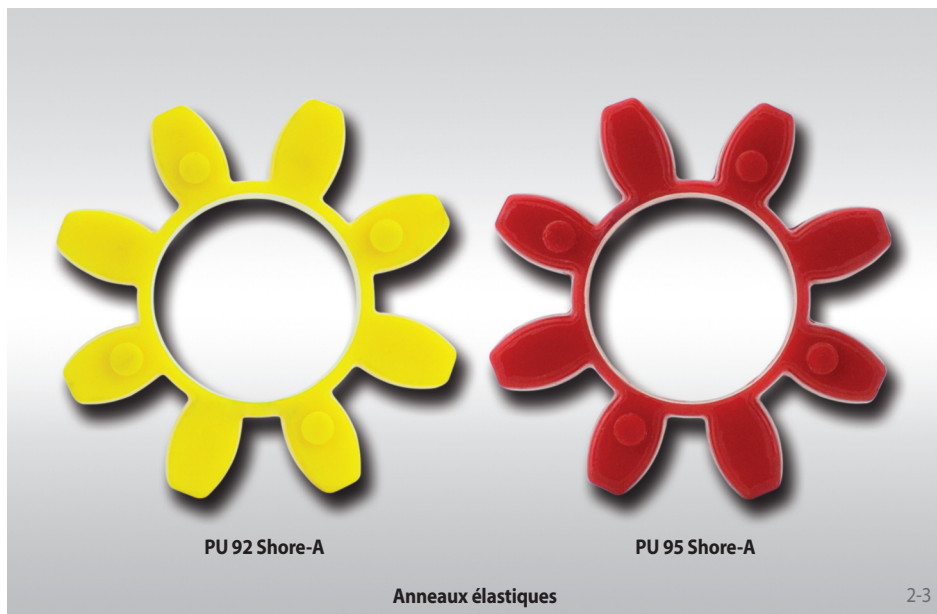
2-1

## Caractéristiques

- Compensation des désalignements axiaux, radiaux et angulaires
- Accouplement et disques de frein adaptés aux systèmes de freinage RINGSPANN
- Amortit les vibrations
- Sans désaccouplement en cas de défaillance de l'anneau élastique
- Sans maintenance, aucune lubrification nécessaire
- Assemblage borgne possible
- Conception symétrique permettant une utilisation à hautes vitesses sans équilibrage supplémentaire
- Applications typiques: Entraînement de ventilateurs, ponts roulants, machine-outils, convoyeurs à bande



2-2



PU 92 Shore-A

PU 95 Shore-A

Anneaux élastiques

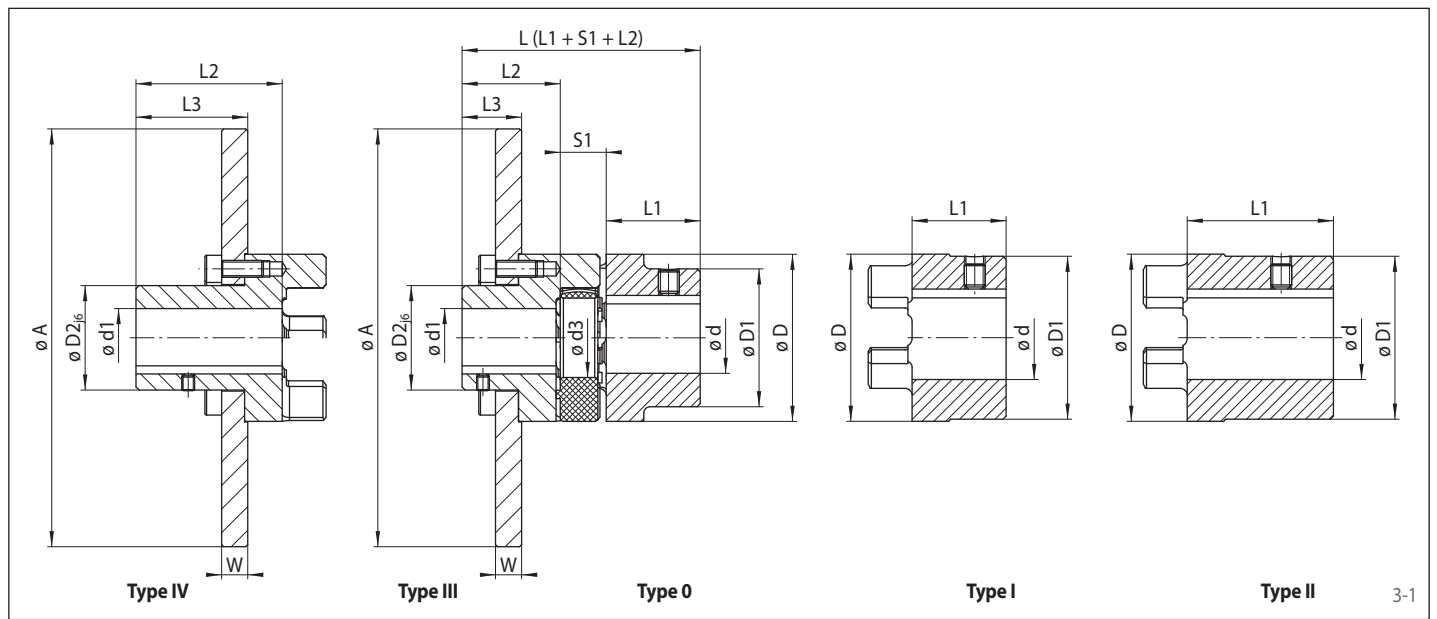
2-3

## Exemple de commande

Exemple de commande	Code
Série	REK
Taille	0038
Type	DCS
Matière du moyeu:	
• Acier	STA
• Fonte	GJL
Moyeu A, type:	
• 0, standard	0
• I, alésage max. augmenté	1
• II, rallongé, alésage max. augmenté	2
Moyeu A, exécution:	
• alésée rainurée	FB
• ébauchée	VA
Diamètre d'alésage moyeu A	028
Moyeu B, type:	
• III, avec disque de frein, standard	3
• IV, avec disque de frein, rallongé	4
Moyeu B, exécution:	
• alésée rainurée	FB
• ébauchée	VA
Diamètre d'alésage moyeu B	028
Anneaux élastiques:	
• PU 92 Shore-A	PU92
• PU 95 Shore-A	PU95
Taille et matière du disque de frein *	S0AA
REK 0038 DCS-STA-0FB028-3FB028-PU92-S0AA	

\* voir tableau "Disques de frein et code de commande"

élastique pour applications dynamiques  
avec anneau et disque de frein



Taille*	Vitesse maxi $n_{max}$ min <sup>-1</sup>	Alésage ébauché d/d1 mm	Alésage mini d/d1 mm	Alésage maxi d		d3 mm	D mm	D1		D2 mm	L1 / L2		L3		S1 min. mm	Désalignement admissible		
				Moyeu type 0 mm	Moyeu type I + II mm			Moyeu type III + IV (avec disque de frein) mm	Moyeu type 0 mm		Moyeu type I + II mm	Moyeu type III + IV mm	Moyeu type 0 / I / III mm	Moyeu type II + IV mm		Moyeu type III mm	Moyeu type IV mm	Axial mm
0038	9500	10	12	40	48	34	38	66	78	50	45	70	38,5	63,5	24	2,2	0,25	0,9
0042	8000	12	14	45	55	42	46	75	94	60	50	75	41,5	66,5	26	2,3	0,30	0,9
0048	7200	13	15	52	62	48	51	85	104	68	56	80	46,5	70,5	28	3,0	0,35	1,0
0055	6350	18	20	60	74	55	60	98	118	78	65	90	52,5	78,5	30	3,0	0,35	1,0
0065	5650	20	22	70	80	65	68	115	133	92	75	100	62,5	87,5	35	3,5	0,40	1,0
0075	4750	28	30	80	95	75	80	135	158	106	85	110	70,5	85,5	40	3,5	0,45	1,1
0090	3800	38	40	97	110	100	100	160	198	140	100	125	82,5	107,5	45	4,5	0,50	1,1

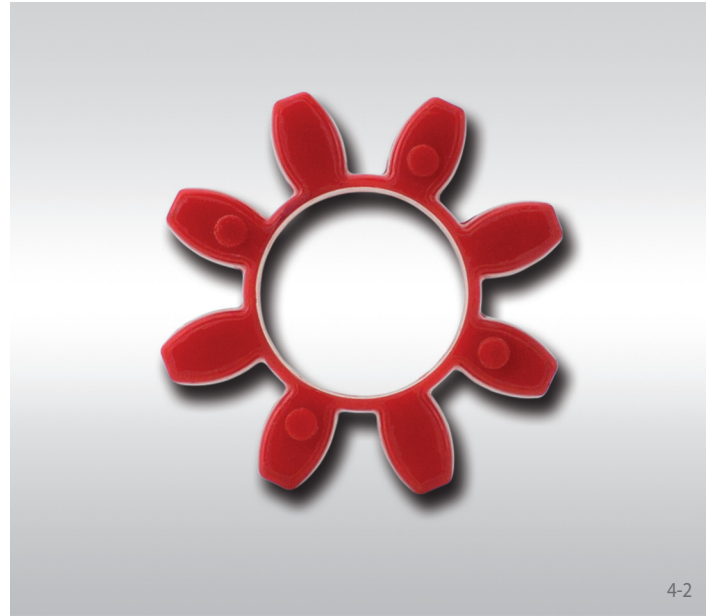
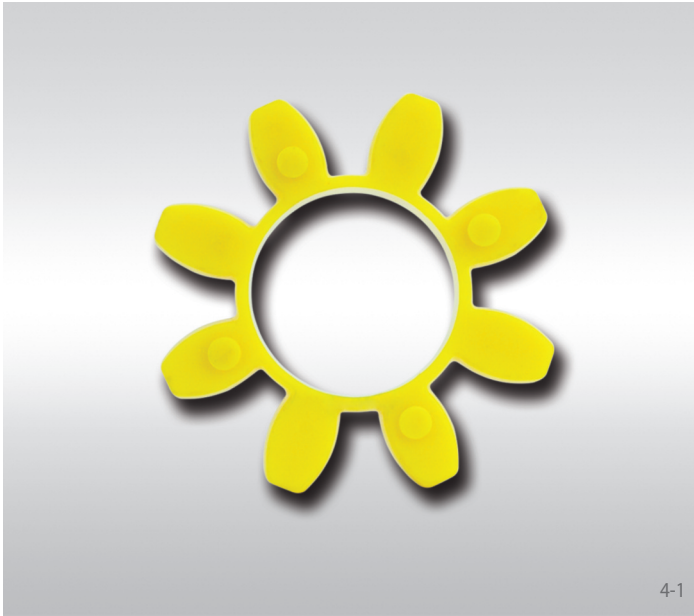
\* Construction du moyeu en acier

## Disques de frein et code de commande

Matière	ø A x W mm	Vitesse maxi $n_{max}$ min <sup>-1</sup>	Taille de l'accouplement							
			0038	0042	0048	0055	0065	0075	0090	
Acier	200 x 12,5	9100	S0AA							
	250 x 12,5	7300	SOBA	SOBA	SOBA					
	250 x 20	7300			SOBC*					
	315 x 16	5700		SODB	SODB	SODB	SODB	SODB		
	315 x 20	5700				SODC*				
	355 x 30	5100					SOEE*			
	400 x 16	4500			SOFB	SOFB	SOFB	SOFB	SOFB	SOFB
	400 x 30	4500					SOFE	SOFE	SOFE	SOFE
	450 x 30	4000						SOHE	SOHE	SOHE
	500 x 16	3600				SOIB	SOIB	SOIB	SOIB	SOIB
	500 x 30	3600						SOIE	SOIE	SOIE
	560 x 30	3200								SOKE*
	630 x 20	2900						SOLC	SOLC	SOLC
	710 x 20	2600						SOMC	SOMC	SOMC
800 x 25	2300								SOND*	
GGG 50	200 x 12,5	9100	G0AA							
	250 x 12,5	7300	G0BA	G0BA	G0BA					
	300 x 12,5	6000		G0CA	G0CA	G0CA	G0CA			
	355 x 12,5	5100		G0EA	G0EA	G0EA	G0EA	G0EA		
	430 x 12,5	4200				G0GA	G0GA	G0GA	G0GA	G0GA
	520 x 12,5	3500				GOJA	GOJA	GOJA	GOJA	GOJA
	630 x 25	2900						GOLD	GOLD	GOLD
	710 x 25	2600						GOMD	GOMD	GOMD
800 x 25	2300							GOND	GOND	

\* Tailles de disque sur demande

## Anneaux élastiques



### Anneau élastique PU 92 Shore-A

Matière: Polyuréthane  
 Dureté: 92 ±2 Shore-A  
 Plage de températures: -30 °C à +80 °C  
 Couleur: jaune

### Anneau élastique PU 95 Shore-A

Matière: Polyuréthane  
 Dureté: 95 ±2 Shore-A  
 Plage de températures: -30 °C à +90 °C  
 Couleur: rouge

Taille	Couple nominal $T_{KN}$ Nm	Puissance nominale à 100 min <sup>-1</sup> $P_{K100}$ kW	Couple maxi $T_{Kmax}$ Nm	Couple alternatif $T_{KW}$ Nm	Rigidité torsionnelle $C_{T dyn}$ Nm/rad x 10 <sup>3</sup>			Amortissement relatif $\psi$ à 0,5 $T_{KN}$
					1,0 $T_{KN}$	0,5 $T_{KN}$	0,25 $T_{KN}$	
0019	9,6	0,1	19	2,5	0,5	0,4	0,2	0,9
0024	33	0,3	69	8,9	2,0	1,3	0,9	
0028	91	1,0	186	24	5,1	3,4	2,3	
0038	181	1,9	372	48	10,2	6,7	4,6	
0042	253	2,6	510	67	14,4	9,4	6,5	
0048	296	3,1	600	79	16,6	10,9	7,5	
0055	392	4,1	800	105	22,9	15,0	10,4	
0065	590	6,3	1220	160	26,0	19,3	13,9	
0075	1220	12,8	2500	326	54,4	40,4	29,0	
0090	2290	24,0	4700	610	86,7	64,0	47,0	

Taille	Couple nominal $T_{KN}$ Nm	Puissance nominale à 100 min <sup>-1</sup> $P_{K100}$ kW	Couple maxi $T_{Kmax}$ Nm	Couple alternatif $T_{KW}$ Nm	Rigidité torsionnelle $C_{T dyn}$ Nm/rad x 10 <sup>3</sup>			Amortissement relatif $\psi$ à 0,5 $T_{KN}$
					1,0 $T_{KN}$	0,5 $T_{KN}$	0,25 $T_{KN}$	
0019	16	0,2	32	4,2	1,3	0,9	0,6	0,9
0024	57	0,6	114	15,2	4,8	3,2	2,1	
0028	153	1,6	304	40,0	12,1	8,2	5,4	
0038	310	3,2	610	81,0	24,0	16,2	10,6	
0042	430	4,5	850	111	33,9	22,9	12,3	
0048	500	5,2	990	130	39,2	26,4	16,9	
0055	650	6,8	1300	169	53,9	36,4	25,3	
0065	890	9,4	1780	232	69,3	47,6	33,3	
0075	1830	19,2	3640	474	84,6	58,9	41,4	
0090	3430	36,0	6800	889	150,9	118,5	85,5	

**Allemagne****RINGSPANN GmbH**

Schaberweg 30-38, 61348 Bad Homburg,  
 Allemagne • +49 6172 275 0  
 info@ringspann.de • www.ringspann.de

**RINGSPANN RCS GmbH**

Hans-Mess-Straße 7, 61440 Oberursel, Allemagne  
 +49 6172 67 68 50  
 info@ringspann-rcs.de • www.ringspann-rcs.de

**France****SIAM - RINGSPANN S.A.**

23 rue Saint-Simon, 69009 Lyon, France  
 +33 4 78 83 59 01  
 info@siam-ringspann.fr • www.ringspann.fr

**Grande Bretagne, Irlande****RINGSPANN (U.K.) LTD.**

3, Napier Road, Bedford MK41 0QS,  
 Grande Bretagne • +44 1234 3425 11  
 info@ringspann.co.uk • www.ringspann.co.uk

**Italie****RINGSPANN Italia S.r.l.**

Via A.D. Sacharov, 13, 20812 Limbiate (MB), Italie  
 +39 02 93 57 12 97  
 info@ringspann.it • www.ringspann.it

**Pays-Bas, Belgique, Luxembourg****RINGSPANN Benelux B.V.**

Nieuwenkampsmaten 6-15, 7472 DE Goor,  
 Pays-Bas • +31 547 26 13 55  
 info@ringspann.nl • www.ringspann.nl

**Autriche, Hongrie, Slovaquie****RINGSPANN Austria GmbH**

Triesterstraße 21, 2620 Neunkirchen, Autriche  
 +43 26 35 624 46  
 info@ringspann.at • www.ringspann.at

**Pologne**

Radius-Radpol Wiecheć Sp.J.

Ul. Pasjonatów 3, 62-070 Dąbrowa, Pologne  
 +48 61 814 39 28 • info@radius-radpol.com.pl  
 www.radius-radpol.com.pl

**Roumanie, Bulgarie, Moldavie**

S.C. Industrial Seals and Rolls S.R.L.

Str. Depozitelor, No. 29, 110078 Pitesti, Roumanie  
 +4 0751 22 82 28  
 mihai@isar.com.ro • www.isar.com.ro

**Suède, Finlande, Danemark,****Norvège, Pays Baltes****RINGSPANN Nordic AB**

Flottiljgatan 69, 721 31 Västerås, Suède  
 +46 156 190 98  
 info@ringspann.se • www.ringspann.se

**Suisse****RINGSPANN AG**

Sumpfstrasse 7, P.O. Box, 6303 Zug, Suisse  
 +41 41 748 09 00  
 info@ringspann.ch • www.ringspann.ch

**Espagne, Portugal****RINGSPANN IBERICA S.A.**

C/Uzbina, 24-Nave E1, 01015 Vitoria, Espagne  
 +34 945 22 77-50  
 info@ringspann.es • www.ringspann.es

**République Tchèque, Slovaquie**

Ing. Petr Schejbal

Mezivrší 1444/27, 14700 Prag, République Tchèque  
 +420 222 96 90 22  
 Petr.Schejbal@ringspann.cz • www.ringspann.com

**Ukraine**

"START-UP" LLC.

Saltivske Hwy, 43, letter G-3, office 101,  
 Kharkiv 61038, Ukraine • +38 057 717 03 04  
 start-up@start-up.kh.ua • www.start-up.kh.ua

## Asie

**Australie, Nouvelle Zélande****RINGSPANN Australia Pty Ltd**

Unit 5, 13A Elite Way, Carrum Downs Vic 3201,  
 Australie • +61 3 9069 0566  
 info@ringspann.com.au • www.ringspann.com.au

**Chine****RINGSPANN Power Transmission (Tianjin) Co., Ltd.**

No. 21 Gaoyan Rd., Binhai Science and Technology  
 Park, Binhai Hi-Tech Industrial, Development Area,  
 Tianjin, 300458, P.R. Chine • +86 22 5980 31 60  
 info.cn@ringspann.cn • www.ringspann.cn

**Inde, Bangladesh, Népal****RINGSPANN Power Transmission India Pvt. Ltd.**

GAT No: 679/2/1, Village Kuruli, Taluka Khed, Chakan-  
 Alandi Road, Pune - 410501, Maharashtra, Inde  
 +91 21 35 67 75 00 • info@ringspann-india.com  
 www.ringspann-india.com

**Singapour, Taïwan, ANASE****RINGSPANN Singapore Pte. Ltd.**

143 Cecil Street, #17-03 GB Building,  
 Singapour 069542 • +65 9633 6692  
 info@ringspann.sg • www.ringspann.sg

**Corée du Sud****RINGSPANN Korea Ltd.**

33 Gojae-17 Ghil Dongnam-gu, 31187 Cheonan-si  
 Chungnam, Corée du Sud • + 82 10 54961 368  
 info@ringspann.kr • www.ringspann.kr

## Amérique

**Brésil**

Antares Acoplamentos Ltda.

Rua Evaristo de Antoni, 1222, Caxias do Sul, RS,  
 CEP 95041-000, Brésil • +55 54 32 18 68 00  
 vendas@antaresacoplamentos.com.br  
 www.antaresacoplamentos.com.br

**USA, Canada, Mexique, Chili, Pérou****RINGSPANN Corporation**

10550 Anderson Place, Franklin Park, IL 60131, USA  
 +1 847 678 35 81  
 info@ringspanncorp.com • www.ringspanncorp.com

## Afrique et Moyen Orient

**Egypte**

Shofree Trading Co.

218 Emtedad Ramsis 2, 2775 Nasr City, Cairo,  
 Egypte • +20 2 2081 2057  
 info@shofree.com • www.ringspann.com

**Israël**

G.G. Yarom Rolling and Conveying Ltd.

6, Hamaktesh Str., 58810 Holon, Israël  
 +972 3 557 01 15  
 noam\_a@gg.co.il • www.ringspann.com

**Afrique du Sud, Subsaharienne****RINGSPANN South Africa (Pty) Ltd.**

96 Plane Road Spartan, Kempton Park,  
 P.O. Box 8111 Edenglen 1613, Afrique du Sud  
 +27 11 394 18 30  
 info@ringspann.co.za • www.ringspann.co.za

**Iran**

Persia Robot Machine Co. Ltd.

4th Floor, No 71, Mansour St, Motahari Avenue,  
 Tehran 15957, Iran • +98 21 887091 58-62  
 info@persiarobot.com • www.ringspann.com

**Maghreb, Afrique de l'Ouest****SIAM - RINGSPANN S.A.**

23 rue Saint-Simon, 69009 Lyon, France  
 +33 4 78 83 59 01  
 info@siam-ringspann.fr • www.ringspann.fr