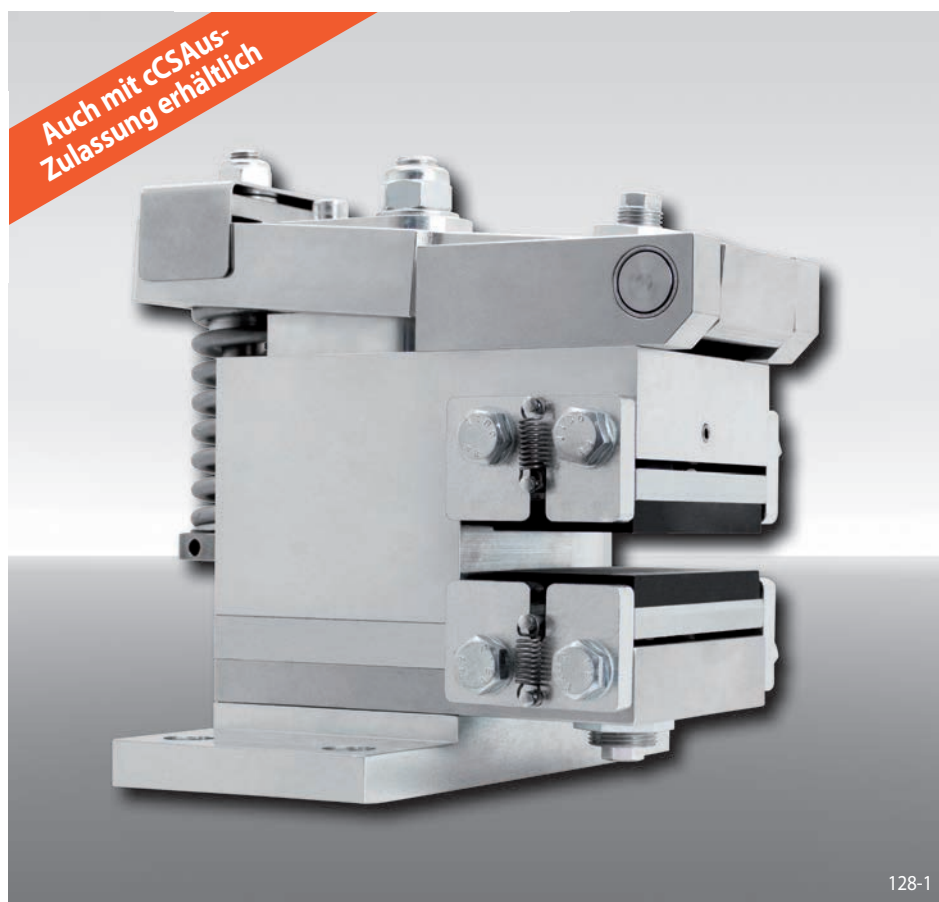


Bremszangen EV 038 EFM und EH 038 EFM

elektromagnetisch betätigt – federgelüftet



Eigenschaften

Eigenschaften	Code
Bremszange mit Elektromagnet	E
Befestigung an der Maschine parallel oder rechtwinklig zur Bremsscheibe	V H
Rahmengröße 038	038
Elektromagnetisch betätigt	E
Federgelüftet	F
Manuelle Nachstellung bei Reibklotzverschleiß	M
Versorgungsspannung 220 bis 240 VAC	240
Versorgungsspannung 380 bis 480 VAC	480
Elektromagnet mittig montiert	M
Für Bremsscheibendicke 12,5 ... 20 mm	12
oder 22 ... 30 mm	25

Bestellbeispiel

Bremszange EV 038 EFM, Versorgungsspannung 400 VAC, Elektromagnet mittig montiert, Bremsscheibendicke 25 mm:

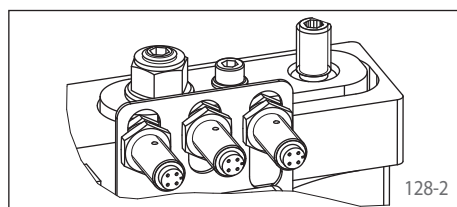
EV 038 EFM - 480 M - 25

Vorteile

Die Bremszange EV 038 EFM bzw. EH 038 EFM ist eine extrem kompakt gebaute Scheibenbremse mit sehr niedrigem Energieverbrauch. Ihre schwimmende Lagerung gleicht kleine axiale Asymmetrien der Bremsscheibe aus. Die angebaute Elektronik reduziert selbstständig die Dauerleistung im geschlossenen Zustand.

Optionen

- Mit cCSAus-Zulassung erhältlich
- Induktivgeber: „Bremse offen“, „Bremse geschlossen“ und/oder „Belagverschleiß nachstellen“



Technische Daten

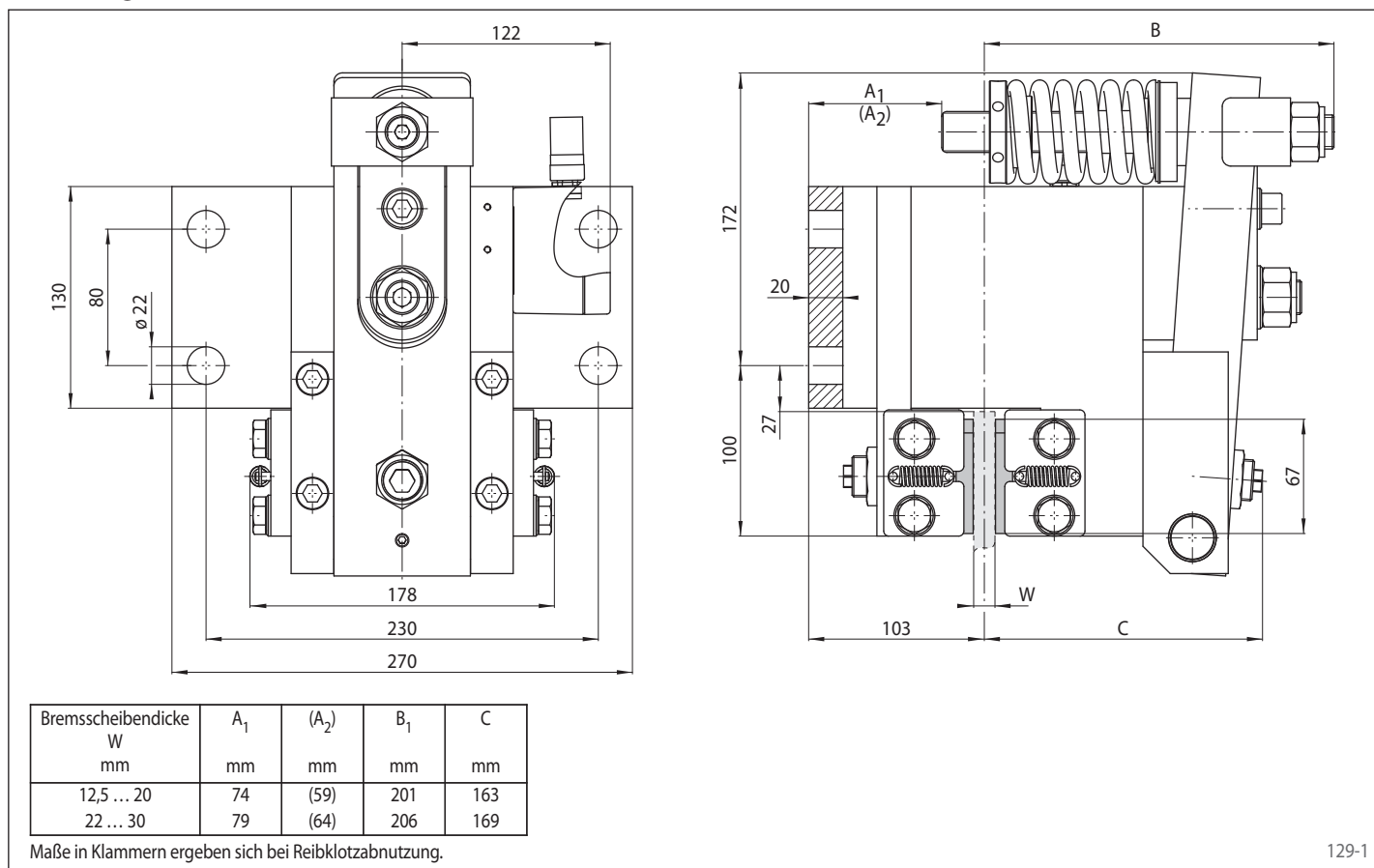
Brems Scheibendurchmesser	Bremszangen EV 038 EFM und EH 038 EFM mit Versorgungsspannung	
	220 bis 240 VAC	380 bis 480 VAC
mm	Bremsmoment Nm	Bremsmoment Nm
430	3400	
520	4250	
630	5320	
710	6090	
800	6950	
900	7910	
Klemmkraft	24 000 N	
Klemmkraft bzw. Bremsmoment einstellbar	70 - 100%	
Dauerleistung im geschlossenen Zustand	20 W (100% Einschaltdauer zulässig)	24 W
Absicherung	10 A, Typ "B"	
Max. zulässige Schaltzahl	360/h permanent bei 20 °C Umgebungstemperatur	
Schalzhäufigkeit*	min. 8 Sekunden Zeitabstand zwischen 2 Schaltungen	
Gewicht	50 kg	

Den in der Tabelle angegebenen Bremsmomenten liegt ein theoretischer Reibwert von 0,4 zugrunde.

* Kürzere Schalzhäufigkeit auf Anfrage

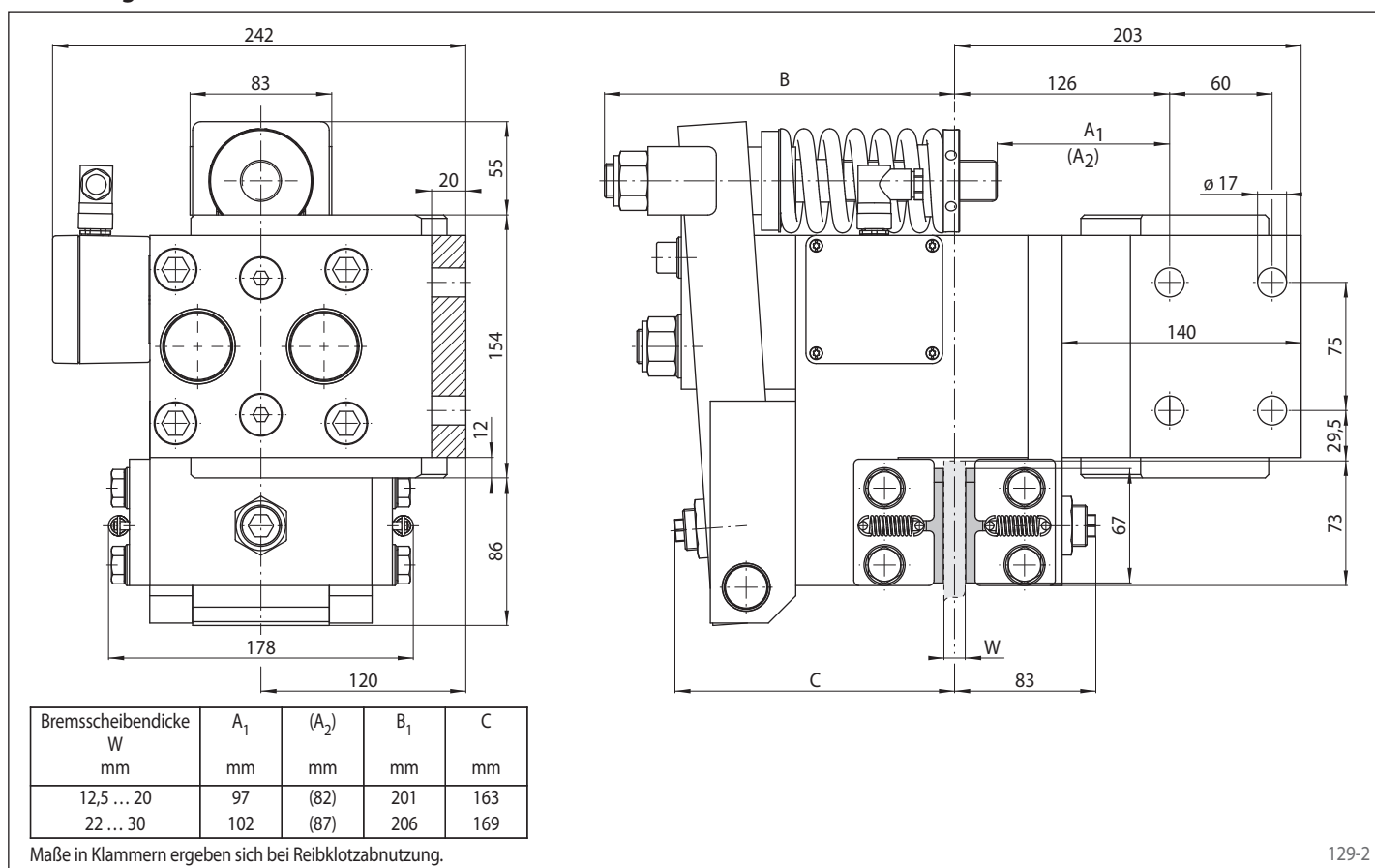
elektromagnetisch betätigt – federgelüftet

Bremsszange EV 038 EFM



129-1

Bremsszange EH 038 EFM



129-2